



Den Braven

Better
results
through
Knowledge

Catálogo de Produtos

Catálogo de Produtos

Den Braven



ANAINOX

www.anainox.pt



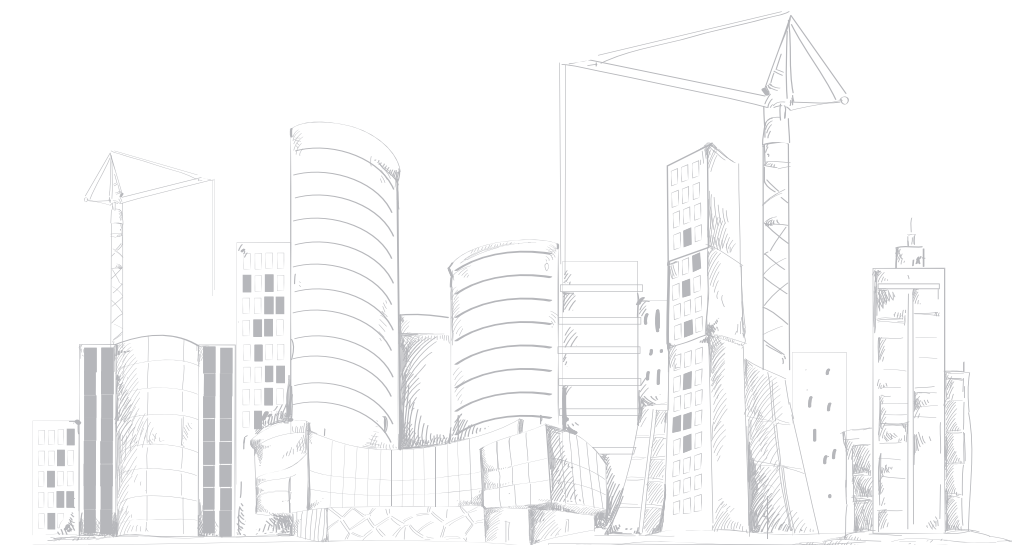
Den Braven

Catálogo de Produtos



ANAINOX

www.anainox.pt



Catálogo de produtos, Edição N.º3 /2020

Produção: Bostik Portugal
Design: Alexandre Oliveira, Bostik Portugal
Textos: Luís Lopes, Bostik Portugal
Imagem: © Direitos reservados Bostik



Den Braven

Better results through Knowledge

powered by





Den Braven

Conteúdo

- 5** ▶ Silicones
- 11** ▶ Acrílicos
- 15** ▶ Colar e vedar
- 21** ▶ Espuma de Poliuretano
- 25** ▶ Fixação Química
- 29** ▶ Corta fogo e altas temperaturas
- 33** ▶ Impermeabilização
- 39** ▶ Limpeza
- 43** ▶ Sprays de Pintura
- 51** ▶ Acessórios e Ferramentas
- 59** ▶ Informações técnicas





Silicones

- ▶ Silicone universal
- ▶ Silicone sanitário
- ▶ Silicone altas temperaturas
- ▶ Silicone neutro NO
- ▶ Silicone neutro NX
- ▶ Silicone HT 300
- ▶ Silicone HT 350
- ▶ Silicone HT 400





Silicone Universal

Silicone acético universal

Vantagens

- ▶ *Secagem rápida.*
- ▶ *Formação de pele em 10 minutos.*
- ▶ *Elevada resistência à humidade e raios UV.*
- ▶ *Elevada elasticidade.*



Descrição

Silicone acético de uso universal para a construção e bricolagem.

Aplicações

Selagem em: vidro, caixilharias de alumínio, PVC, madeira; juntas de ligação em construção civil; juntas em cozinhas e casas de banho.

Certificações:

EN 15651-1: (FACHADAS - INT/EXT) / EN 15651-2: G-CC (ENVIDRAÇADOS) / EN 15651-3: S (SANITÁRIO S1) / A+ French VOC Regulation

| Código | EAN | Conteúdo | Cor | Un. Caixa | Un. Palete |
|-------------------|---------------|-----------------|--------------|-----------|------------|
| SIL UNIV TR PT-ES | 8711595156288 | Cartucho 280 ml | Transparente | 25 | 1200 |
| SIL UNIV BR PT-ES | 8711595156301 | Cartucho 280 ml | Branco | 25 | 1200 |
| SIL UNIV CZ PT-ES | 8711595156325 | Cartucho 280 ml | Cinza | 25 | 1200 |
| SIL UNIV CT PT-ES | 8711595158824 | Cartucho 280 ml | Castanho | 25 | 1200 |
| SIL UNIV PR PT-E | 8711595158848 | Cartucho 280 ml | Preto | 25 | 1200 |
| SIL UNIV VD PT-ES | 8711595158039 | Cartucho 280 ml | Verde | 25 | 1200 |



Silicone Sanitário

Silicone acético sanitário

Vantagens

- ▶ *Alto teor de fungicida.*
- ▶ *Elevada resistência a fungos, humidade.*
- ▶ *Não descolora.*
- ▶ *Boa aderência, sem necessidade de primário.*



Descrição

Silicone acético sanitário com alto teor de fungicida. Em conformidade com várias normas internacionais. Classificação anti-fungos de acordo com a norma EN 15651-3 (selantes para juntas de sanitários).

Aplicações

Para selagem de juntas em casas de banho, resguardos de duche, cozinhas, bancas, equipamentos de frio e refrigeração.

Certificações:

EN 15651-1: (FACHADAS - INT/EXT) / EN 15651-2: G-CC (ENVIDRAÇADOS) / EN 15651-3: S (SANITÁRIO S1) / A+ French VOC Regulation

| Código | EAN | Conteúdo | Cor | Un. Caixa | Un. Palete |
|--------------------|---------------|-----------------|--------------|-----------|------------|
| SIL SANIT BR PT-ES | 8711595159425 | Cartucho 280 ml | Branco | 12 | 1248 |
| SIL SANIT TR PT-ES | 8711595159401 | Cartucho 280 ml | Transparente | 12 | 1248 |



Silicone altas temperaturas

Silicone resistente a alta temperatura

Vantagens

- ▶ Resistente até 300°C.
- ▶ Boa aderência a vidro e metais.
- ▶ Cura rápida.
- ▶ Interiores e exteriores.

Descrição

Silicone resistente a temperaturas até 300°C. Tolerância a exposições a temperaturas mais elevadas por curtos períodos de tempo. Elasticidade duradoura. Boa aderência a vidro e metais. Cura rápida.

Aplicações

Juntas de motores, colagem e vedação de juntas em fornos, recuperadores de calor, tubagens de exaustão de fumos, etc. Selagem de todo o tipo de juntas sujeitas a altas temperaturas.

Certificações:

A+ French VOC Regulation



| Código | EAN | Conteúdo | Cor | Un. Caixa | Un. Palete |
|--------------------|---------------|-----------------|----------|-----------|------------|
| GASKET SEAL PR P-E | 8711595163880 | Cartucho 310 ml | Preto | 25 | 1200 |
| GASKET SEAL V P-E | 8711595163866 | Cartucho 310 ml | Vermelho | 25 | 1200 |



ELASTICIDADE



INTERIOR



EXTERIOR

RESISTENTE



temperaturas

Silicone Neutro NX

Silicone neutro de usos gerais

Vantagens

- ▶ *Cura neutra.*
- ▶ *Odor reduzido.*
- ▶ *Excelente aderência ao PVC, alumínio e à generalidade das superfícies, sem necessidade de primário.*
- ▶ *Formação de pele em 10 minutos.*
- ▶ *Excelente resistência aos raios UV.*

Descrição

Silicone neutro indicado para selagem de juntas em caixilharia de alumínio, caixilharia de PVC e para o setor da construção em geral. Cura pelo contacto com a humidade atmosférica, formando uma selagem elástica e duradoura.

Aplicações

Selagem de juntas em caixilharia de alumínio, caixilharia de PVC e para o setor da construção em geral, trabalhos em pichelaria, etc.

Certificações:

EN 15651-1: (FACHADAS - INT/EXT)

| Código | EAN | Conteúdo | Cor | Un. Caixa | Un. Palete |
|-----------------|---------------|----------------|--------------|-----------|------------|
| SIL NX TR PT-ES | 8711595211451 | Cartucho 300ml | Branco | 25 | 1200 |
| SIL NX TR PT-ES | 8711595211437 | Cartucho 300ml | Transparente | 25 | 1200 |





Silicone Neutro NO

Silicone neutro profissional 100% Silicone

Vantagens

- ▶ *Excelente aderência, sem necessidade de primário.*
- ▶ *Excelente resistência aos raios UV, humidade e condições climáticas.*
- ▶ *Não corrosivo para metais.*
- ▶ *Resistente aos fungos - certificação sanitária XS1.*
- ▶ *Interiores / Exteriores.*
- ▶ *Certificação alimentar.*

Descrição

Silicone neutro 100%. Para selagem de juntas em vidro, caixilharia de alumínio, madeira, PVC e na construção em geral. Não é pintável. Boa resistência aos raios UV. Excelente aderência à generalidade dos tipos de alumínio, inclusive alumínio anodizado.

Aplicações

Selagem de juntas em betão e alvenaria, juntas de ligação na construção, selagem em sistemas envidraçados, selagem de caixilhos de alumínio, madeira e PVC, juntas em cozinhas, juntas em casas de banho, resguardos de duche, cozinhas, bancas, equipamentos de frio e refrigeração, em indústria alimentar onde não podem existir fungos.

Certificações

- EN 15651-1: (FACHADAS - INT/EXT) (CLASSE 25LM)
- EN 15651-2: G-CC (ENVIDRAÇADOS) (CLASSE 25LM)
- EN 15651-3: S (CLASSE XS1) - Sanitário
- ISEGA (Ind. Alimentar)
- DIN 18545-E (ENVIDRAÇADOS)
- EN 1026/EN1027 (PORTAS E JANELAS)

| Código | EAN | Conteúdo | Cor | Un. Caixa | Un. Palete |
|--------------------|---------------|-----------------|-------------------|-----------|------------|
| SIL NO TRANSP P-E | 8711595161732 | Cartucho 310 ml | Transparente | 25 | 1200 |
| SIL NO BR P-E | 8711595161756 | Cartucho 310 ml | Branco | 25 | 1200 |
| SIL NO CZ ALU P-E | 8711595161817 | Cartucho 310 ml | Alumínio | 25 | 1200 |
| SIL NO PR P-E | 8711595161893 | Cartucho 310 ml | Preto | 25 | 1200 |
| SIL NO VD6005 P-E | 8711595161930 | Cartucho 310 ml | Verde 6005 | 25 | 1200 |
| SIL NO VD6200 P-E | 8711595161954 | Cartucho 310 ml | Verde 6002 | 25 | 1200 |
| SIL NO CZ7004 P-E | 8711595161794 | Cartucho 310 ml | Cinza RAL 7004 | 25 | 1200 |
| SIL NO CZ 7011 P-E | 8711595161855 | Cartucho 310 ml | Cinza RAL 7011 | 25 | 1200 |
| SIL NO CZ 7016 P-E | 8711595161879 | Cartucho 310 ml | Cinza RAL 7016 | 25 | 1200 |
| SIL NO CC P-E | 8711595161718 | Cartucho 310 ml | Castanho RAL 8007 | 25 | 1200 |
| SIL NO CT 8014 P-E | 8711595097413 | Cartucho 310 ml | Castanho RAL 8014 | 25 | 1200 |



Silicones pressure pack - APLICAÇÃO SEM PISTOLA



HT 300

Formador de juntas

Descrição

HT300 é um silicone acético resistente a temperaturas. Indicado para selagem de juntas sujeitas a condições extremas em reatores químicos, diferenciais, caixas de velocidades, motores de automóveis, cárteres, fornos industriais, etc.

Vantagens

Embalagem pressurizada.

Resistente aos óleos, lubrificantes, anticongelantes, sistemas de refrigeração, etc.

HT 350

Formador de juntas

Descrição

HT350 é um silicone acético resistente a temperaturas. Indicado para selagem de juntas sujeitas a condições extremas em reatores químicos, diferenciais, caixas de velocidades, motores de automóveis, cárteres, fornos industriais, etc.

Vantagens

Embalagem pressurizada.

Resistente aos óleos, lubrificantes, anticongelantes, sistemas de refrigeração, etc.

HT 400

Sensor Safe

Descrição

HT400 é um silicone monocomponente neutro "Sensor Safe" especialmente indicado para aplicações sujeitas a temperaturas até 250°C sem risco de danificar os sensores. Indicado para selagem de juntas de motores de veículos automóveis, cárteres, caixas de velocidades, etc.

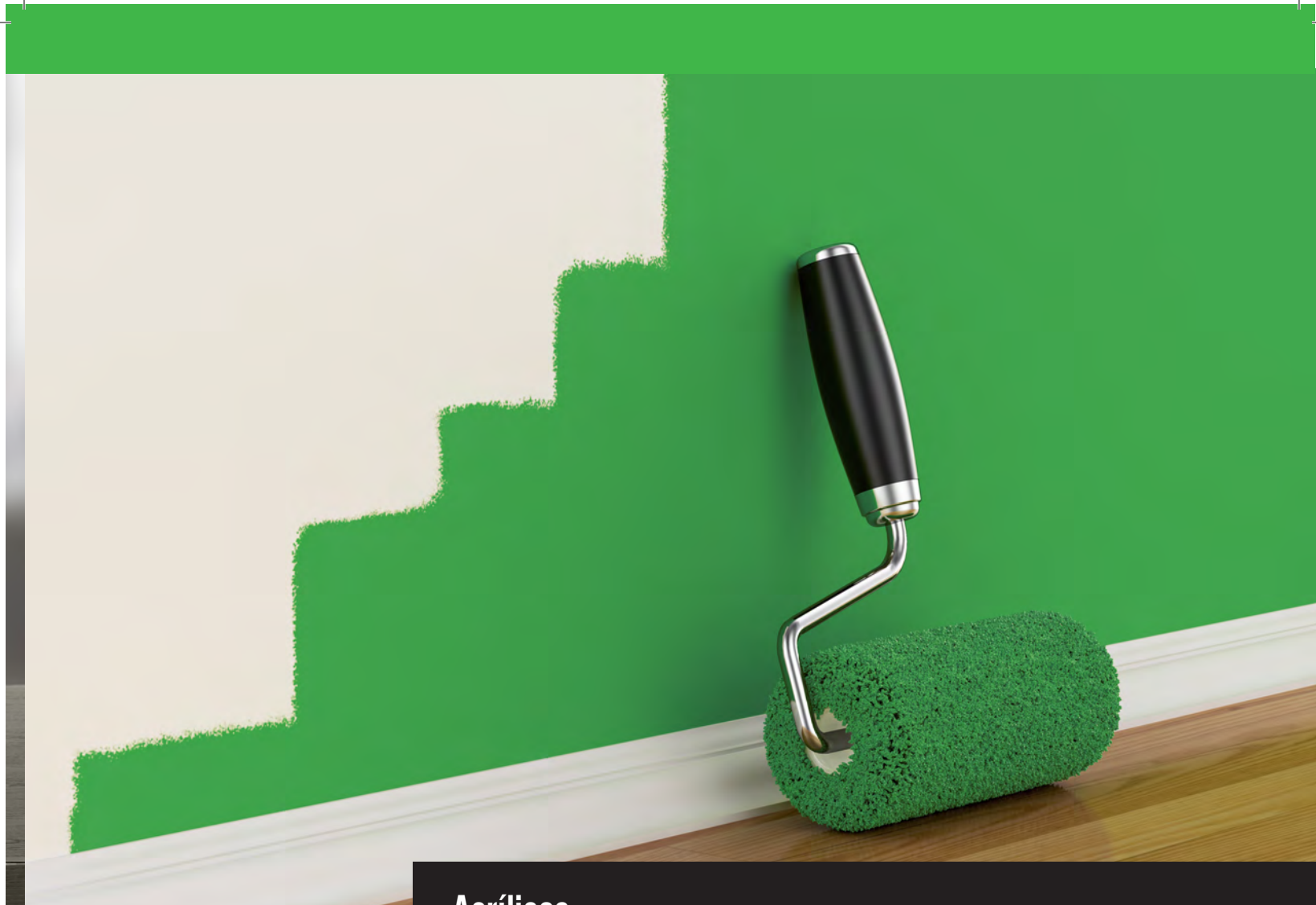
Vantagens

Embalagem pressurizada.

Sem risco de danificar os sensores.

Resistente aos óleos, lubrificantes, anticongelantes, sistemas de refrigeração, etc.

| | Código | EAN | Conteúdo | Cor | Un. Caixa | Un. Palete |
|-------|--------------------|---------------|---------------------|----------|-----------|------------|
| HT300 | TECSIL HT 300 PR | 3290679622161 | Embalagem de 200 ml | Preto | 12 | 1380 |
| | TECSIL HT 300 VERM | 4016960020008 | Embalagem de 200 ml | Vermelho | 12 | 1380 |
| HT350 | HT 350 PR | 4016960020152 | Embalagem de 200 ml | Preto | 12 | 1380 |
| HT400 | HT 400 CZ | 4016960002370 | Embalagem de 200 ml | Cinza | 12 | 1380 |



Acrílicos

- ▶ Selante acrílico *ACRYL W*
- ▶ Selante acrílico areado *STUC-O-SEAL*
- ▶ Selante acrílico pintura imediata *WET ON WET*
- ▶ Selante acrílico para madeiras *WOODFLEX*
- ▶ Massa acrílica - *Tapa fissuras*





Acril W

Selante acrílico

Vantagens

- ▶ *Pintável.*
- ▶ *Sem odor.*
- ▶ *Fácil aplicação e limpeza.*
- ▶ *Não corrosivo.*

Descrição

Selante acrílico para interiores. Juntas de ligação/união até 12,5% de movimento. Boa aderência à madeira, pladur, cimento, tijolo, etc.

Aplicações

Preenchimento de fendas e fissuras em interiores. Selagem de juntas interiores em paredes e divisórias, peitoris de janelas, juntas entre paredes e roupeiros, juntas perimetrais de portas e janelas interiores, rodapés, etc. Aplicar sobre superfícies secas.

*Aplicações em exteriores são possíveis apenas com tempo seco. Durante o período de cura o produto deve estar abrigado de chuva e/ou humidade por um período mínimo de 5 horas.

Certificações:

- EN 15651-1: (FACHADAS - INT/EXT)
- A+ French VOC Regulation
- EMICODE EC1 Plus



também vai
precisar!
pág. 56

| Código | EAN | Conteúdo | Cor | Un. Caixa | Un. Palete |
|------------------|---------------|-----------------|--------|-----------|------------|
| ACRYL W BR PT-ES | 8711595161534 | Cartucho 300 ml | Branco | 25 | 1200 |
| ACRYL W CZ PT-ES | 8711595161558 | Cartucho 300 ml | Cinza | 25 | 1200 |

Stuc-O-Seal

Selante acrílico areado

Vantagens

- ▶ *Acabamento areado.*
- ▶ *Pintável.*
- ▶ *Sem odor.*
- ▶ *Fácil aplicação.*
- ▶ *Não corrosivo.*



Descrição

Selante acrílico de alta qualidade com acabamento areado, monocomponente, à base de dispersão acrílica que se transforma numa junta plasto-elástica, após a evaporação da água existente na sua composição. Indicado para interiores. Boa aderência ao cimento, pladur, alvenaria, madeira lacada, alumínio e PVC.

Aplicações

Selagem de juntas e fissuras entre superfícies com acabamento final rugoso/areado. Reparações em superfícies rugosas/areadas em gesso, cimento, esferovite, poliestireno extrudido, etc. Selagem e reparação de juntas com baixa amplitude de movimentos. Aplicar sobre superfícies secas.

*Aplicações em exteriores são possíveis apenas com tempo seco. Durante o período de cura o produto deve estar abrigado de chuva e/ou humidade por um período mínimo de 5 horas.

Certificações:

- EN 15651-1: (FACHADAS - INT/EXT)
- A+ French VOC Regulation



| Código | EAN | Conteúdo | Cor | Un. Caixa | Un. Palete |
|-------------------|---------------|-----------------|--------|-----------|------------|
| STUC O SEAL PT-ES | 8711595161572 | Cartucho 300 ml | Branco | 25 | 1200 |

Aplicar, Pintar e já está!!



Wet on Wet

Selante acrílico - Pintura imediata

Vantagens

- ▶ *Pintável logo após a aplicação.*
- ▶ *Risco reduzido de descolaração/ fissuração da pintura.*
- ▶ *Proteção antifungos para evitar o escurecimento das juntas.*
- ▶ *Isto de água.*
- ▶ *Não amarelece após a cura.*
- ▶ *0% retração após a cura.*



Descrição

Selante acrílico de alta qualidade especialmente desenvolvido para pintura imediata. Admite pintura com tintas de base aquosa ou sintética logo após a sua aplicação. Indicado para selagem e preenchimento de juntas de ligação e fissuras.

Aplicações

Selante acrílico Wet on Wet é especialmente indicado para selagem de juntas de ligação interiores entre escadarias, paredes, tetos, rodapés, peitoris de janelas e alvenaria. Recomendado para preenchimento de fendas, fissuras, orifícios provocados por pregos ou parafusos em paredes e tetos de madeira, gesso cartonado, cimento, alvenaria, etc.

*Aplicações em exteriores são possíveis apenas com tempo seco. Durante o período de cura o produto deve estar abrigado de chuva e/ou humidade por um período mínimo de 5 horas.

Certificações:

- EN 15651-1: (FACHADAS - INT)
- Emicode EC1 Plus
- M1
- Blauer Engel
- A+ French VOC Regulation



| Código | EAN | Conteúdo | Cor | Un. Caixa | Un. Paleta |
|--------------------|---------------|-----------------|--------|-----------|------------|
| ACRYL WETONWET P-E | 8711595190466 | Cartucho 300 ml | Branco | 12 | 1248 |



Carvalho



Nogueira



Pinho



Cerejeira



Mogno



Faia

WOODFLEX

Vedante para madeiras

Vantagens

- ▶ *Pode ser lixado e envernizado.*
- ▶ *Embalagem transparente.*
- ▶ *Secagem rápida (formação de pele em 30 min.).*
- ▶ *Flexível.*
- ▶ *Não perde volume.*

Descrição

Vedante para madeira à base de emulsão acrílica. É praticamente inodoro e não é corrosivo para suportes sensíveis aos solventes. Depois de aplicado forma-se uma película flexível e duradoura à cor da madeira que pode ser lixada e envernizada. Indicado para interiores. Aplicações no exterior só podem ser feitas com tempo seco e sem risco de ocorrência de chuva nas horas seguintes à aplicação.

Aplicações

Juntas de remate e reparações em rodapés, armários, pequenas falhas em soalhos e qualquer tipo de reparação em madeira. Juntas de acabamento entre degraus e paredes, painéis decorativos e janelas.



| Código | EAN | Conteúdo | Cor | Un. Caixa | Un. Palete |
|-------------------|---------------|-----------------|-------------------|-----------|------------|
| HARD WOODF OAK | 8711595171625 | Cartucho 300 ml | Carvalho | 12 | 1248 |
| HARD WOODF IMBUIA | 8711595171748 | Cartucho 300 ml | Nogueira / Imbuia | 12 | 1248 |
| HARD WOODF PINE | 8711595171687 | Cartucho 300 ml | Pinho | 12 | 1248 |
| HARD WOODF CHERRY | 8711595171700 | Cartucho 300 ml | Cerejeira | 12 | 1248 |
| HARD WOODF MERANT | 8711595171724 | Cartucho 300 ml | Mogno/Meranti | 12 | 1248 |
| HARD WOODF BEECH | 8711595171663 | Cartucho 300 ml | Faia | 12 | 1248 |

Tapa Fissuras

Massa acrílica ultraleve para fendas e fissuras

Vantagens

- ▶ *Não abate - Pronto a pintar após a primeira aplicação.*
- ▶ *Secagem rápida - Pode ser lixado após 5 minutos.*
- ▶ *Reforçado com bolhas de vidro.*
- ▶ *Isento de água.*
- ▶ *Branco puro.*



Descrição

Tapa Fissuras é uma massa ultraleve para enchimento e reparação de buracos, fissuras e gretas em paredes, tetos, placas de gesso cartonado, sancas, rodapés, molduras, etc. Tapa Fissuras é uma pasta pronta a aplicar com elevada capacidade de enchimento. Boa aderência à generalidade das superfícies (cimento, madeira, pladur®, etc.).

Aplicações

Preenchimento de cavidades em superfícies de madeira, cimento, alvenaria, gesso cartonado, etc. É aconselhado um teste prévio de compatibilidade com as tintas a utilizar.

Certificações:

EN 13963: 1A (Juntas Placa de Gesso / M1 / Eimcode EC1 Plus)

| Código | EAN | Conteúdo | Cor | Un. Caixa | Un. Palete |
|-------------------|---------------|------------------|--------|-----------|------------|
| TAPA FISSURAS P-E | 8711595026321 | Embalagem 500 ml | Branco | 12 | 540 |



Colar e vedar

▶ Híbridos

MS Polímeros
SPUR

▶ Poliuretano

Cola e veda *Polyflex 442*

▶ Colas de montagem

Cola MP
Cola sancas
Super cola rápida



ANAINOX

SUPER ADESIVO

22 KG/CM²



▶ Video



MAMUT
GLUE

Adesivo extraforte à base de MS Polímeros

Vantagens

- ▶ Poder de agarre inicial imediato.
- ▶ Não é necessário qualquer suporte durante o período de cura.
- ▶ Isento de isocianatos, ftalatos, solventes e silicone.
- ▶ Força extrema, permitindo a colagem/ fixação imediata de elementos até 22kg/cm2.
- ▶ Indicado para colagens sobre superfícies húmidas, inclusive debaixo de água.
- ▶ Máxima resistência após a cura.
- ▶ Não corrosivo para metais.
- ▶ Não retrai e não favorece o aparecimento de bolhas.
- ▶ Cura neutra, praticamente sem odor.
- ▶ Boa resistência à humidade e condições climáticas.
- ▶ Sem necessidade de primário, inclusive em superfícies húmidas.
- ▶ Validade de 18 meses.

Descrição

Mamut Glue é uma cola híbrida profissional de elevada qualidade com poder de agarre inicial imediato. Cura pelo contacto com a humidade atmosférica, assegurando uma colagem elástica e duradoura.

Aplicações

Cola universal especialmente indicada para a generalidade dos materiais de construção, tais como: pedra, betão, espelhos, vidro, gesso cartonado, PU, PVC, plásticos rígidos, superfícies esmaltadas, cerâmica, cobre, chumbo, zinco, lata, alumínio, metais, ligas, aço inoxidável, HPL, painéis de fibrocimento e madeira.

Certificações:

Emicode EC1 PlusM1, A+ French VOC Regulation



| Código | EAN | Conteúdo | Cor | Un. Caixa | Un. Palete |
|------------------|---------------|-----------------|--------|-----------|------------|
| MAMUT GLUE PT-ES | 8711595129213 | Cartucho 290 ml | Branco | 12 | 1248 |

Hybrifix - MS

Cola e veda híbrido MS polímero (cores)

Vantagens

- ▶ *Superfícies húmidas.*
- ▶ *Isento de solventes e isocianatos.*
- ▶ *Resistente às condições climáticas e raios UV.*
- ▶ *Formulação sanitária.*
- ▶ *Formulação ISEGA (alimentar).*
- ▶ *Pintável.*
- ▶ *Validade de 18 meses.*

Descrição

Cola e Veda MS, elástico, inodoro, com excelente aderência à generalidade das superfícies. Isento de silicone.

Aplicações

Colagens e vedação em: Plásticos, pedra, vidro, alumínio, inox, madeira, materiais de isolamento, etc. . Aplicações diversas nos setores da construção e indústria.

Certificações:

EN 15651-1: (FACHADAS-EXT-INT-25HM) / EN 15651-3: (SANITÁRIO XS3) / EN 15651-4: (CAMINHOS PEDESTRES-EXT-INT)
Ecode EC1 Plus / A+ French VOC Regulation / LEED / EC M1 / ISEGA (indústria alimentar)



Colar e vedar

| Código | EAN | Conteúdo | Cor | Un. Caixa | Un. Palete |
|-----------------|---------------|-------------------------|----------|-----------|------------|
| HYBRIFIX BR P-E | 8711595175814 | Cartucho 290 ml | Branco | 12 | 1248 |
| HYBRIFIX CA P-E | 8711595175852 | Cartucho 290 ml | Castanho | 12 | 1248 |
| HYBRIFIX CZ P-E | 8711595175838 | Cartucho 290 ml | Cinza | 12 | 1248 |
| HYBRIFIX PR P-E | 8711595175876 | Cartucho 290 ml | Preto | 12 | 1248 |
| HYBRIFIX BR | 811595059411 | Bolsa de alumínio 600ml | Branco | 12 | 660 |
| HYBRIFIX CZ | 8711595080453 | Bolsa de alumínio 600ml | Cinza | 12 | 660 |

Clearfix - MS

Cola e veda híbrido MS polímero (cristal)

Vantagens

- ▶ *100% Cristal.*
- ▶ *Superfícies húmidas.*
- ▶ *Isento de solventes e silicone.*
- ▶ *Validade de 18 meses.*
- ▶ *Formulação ISEGA (alimentar).*

Descrição

Cola e Veda MS, elástico, inodoro, com excelente aderência à generalidade das superfícies. Isento de silicone. Resistência limitada aos raios UV. Evitar aplicações expostas aos raios UV e/ou em locais com ausência total de luz natural.

Aplicações

Colagens e vedação em: plásticos, pedra, alumínio, inox, madeira, materiais de isolamento, vidro (pode amarelecer em contacto com UV). Aplicações diversas nos setores da construção e indústria.

Certificações:

EN 15651-1: (FACHADAS-INT) , ISEGA (Alimentar), LEED, A+ French VOC Regulation



| Código | EAN | Conteúdo | Cor | Un. Caixa | Un. Palete |
|----------------|---------------|-----------------|---------|-----------|------------|
| CLEARFIX PT-ES | 8711595175043 | Cartucho 290 ml | Cristal | 12 | 1248 |





Hybriseal 500 - SPUR

Cola e veda SPUR neutro

Vantagens

- ▶ Resistente aos raios UV.
- ▶ Isento de solventes e isocianatos.
- ▶ Superfícies húmidas.
- ▶ Pintável.

Descrição

Cola e veda neutro de nova geração, indicado para selagens e vedações elásticas. Forte aderência inicial. Inodoro. Elasticidade permanente.

Aplicações

Indicado para todo o tipo de colagens, selagem e vedação de juntas. Excelente aderência à generalidade dos materiais tais como cerâmicas, madeira, vidro, pedras, betão, inox, metais.

Certificações:

- EN 15651-1: (FACHADAS-EXT-INT-CC-25HM)

| Código | EAN | Conteúdo | Cor | Un. Caixa | Un. Palete |
|-------------------|---------------|-----------------|--------|-----------|------------|
| HYBRIS 500 BR P-E | 3290670317066 | Cartucho 300 ml | Branco | 12 | 1248 |
| HYBRIS 500 CZ P-E | 3290670317165 | Cartucho 300 ml | Cinza | 12 | 1248 |

Hybriseal CT - SPUR

Cola e veda SPUR neutro de cor telha



Vantagens

- ▶ Terracota.
- ▶ Resistente aos raios UV.
- ▶ Isento de solventes e isocianatos.
- ▶ Superfícies húmidas.
- ▶ Pintável.

Descrição

Cola e veda neutro de nova geração, indicado para selagens e vedações elásticas. Forte aderência inicial. Inodoro. Elasticidade permanente.

Aplicações

Indicado para todo o tipo de colagens/vedação de telhas cerâmicas, painéis sandwich, caleiras e todo o tipo de trabalhos em coberturas/telhados.

Certificações:

- EN 15651-1: F-EXT-INT-CC CLASSE 25HM (Selantes para elementos de fachada)

| Código | EAN | Conteúdo | Cor | Un. Caixa | Un. Palete |
|------------------|---------------|-----------------|-----------|-----------|------------|
| HYBRISEAL CT P-E | 3290670327119 | Cartucho 300 ml | Terracota | 12 | 1248 |

Cola e Veda POLYFLEX 442

Cola e veda de poliuretano

Vantagens

- ▶ *Excelente aderência a superfícies porosas.*
- ▶ *Elasticidade permanente.*
- ▶ *Resistente às condições climáticas.*
- ▶ *Pintável.*
- ▶ *Resistente à humidade após a cura.*

Descrição

Cola e veda elástico, monocomponente, à base de poliuretano. Cura pela reação com a humidade atmosférica, formando uma selagem elástica e duradoura.

Aplicações

Indicado para selagem, colagem e vedação de juntas de ligação em betão, madeira, metal, alumínio, perfis de PVC e alvenaria.

Certificações:

- EN 15651-1: (FACHADAS-EXT-INT-CC-25HM)
- EN 15651-4: (CAMINHOS PEDESTRES-EXT-INT-CC 25LM)

| Código | EAN | Conteúdo | Cor | Un. Caixa | Un. Palete |
|-------------------|---------------|-----------------|----------|-----------|------------|
| POLYFLEX 442 BR | 3290679050063 | Cartucho 300 ml | Branco | 25 | 1200 |
| POLYFLEX 442 CZ | 3290679050162 | Cartucho 300 ml | Cinza | 25 | 1200 |
| POLYFLEX 442 PRET | 3290670030217 | Cartucho 300 ml | Preto | 25 | 1200 |
| POLYFLEX 442 CAST | 3290670030118 | Cartucho 300 ml | Castanho | 25 | 1200 |



Colar e vedar

COLA MP

Cola de Montagem PU Profissional

Vantagens

- ▶ *Preenche pequenas irregularidades entre as duas superfícies a colar.*
- ▶ *Forte poder de colagem - Cola de poliuretano.*
- ▶ *Secagem rápida.*
- ▶ *Não contém solventes.*
- ▶ *Resistente à humidade - Classe D4 - EN 204.*
- ▶ *Tixotrópico. Não escorre quando aplicado em superfícies verticais.*

Descrição

Cola tixotrópica à base de poliuretano para colagens fortes e resistentes à humidade. Não danifica suportes sensíveis aos solventes tais como: pedras naturais, poliestireno extrudido, esferovite, lãs minerais, painéis de aglomerado, alumínio, PVC e madeira.

Aplicações

Para colagens fortes e resistentes à humidade. Não danifica suportes sensíveis aos solventes tais como: pedras naturais, poliestireno extrudido, esferovite, lãs minerais, painéis de aglomerado, alumínio, PVC e madeira.

Certificações:

A+ (Eurofins ISO 16000) / EN 204 D4

| Código | EAN | Conteúdo | Cor | Un. Caixa | Un. Palete |
|--------|---------------|-----------------|------|-----------|------------|
| MP | 3290676030419 | Cartucho 310 ml | Bege | 25 | 1200 |





Cola Sancas *Deco-Adhesive*

Cola de montagem aquosa

Vantagens

- ▶ *Isento de solventes.*
- ▶ *Colagem de EPS/XPS.*
- ▶ *Colagem de molduras em gesso.*
- ▶ *Praticamente inodoro.*

Descrição

Cola de construção versátil, sem solventes. Cura por evaporação da água, formando uma colagem resistente e duradoura.

Aplicações

Colagem de sancas e elementos decorativos em gesso. Indicado para poliestireno (esferovite), rodapés e madeiras.

Certificações:

A+ French VOC Regulation

| Código | EAN | Conteúdo | Cor | Un. Caixa | Un. Palete |
|-------------------|---------------|-----------------|--------|-----------|------------|
| COLA SANCAS PT-ES | 8711595182348 | Cartucho 310 ml | Branco | 25 | 1200 |



SUPERCOLA

Cola de cianoacrilato instantânea

Vantagens

- ▶ *Cola em segundos.*
- ▶ *Colagem extraforte.*
- ▶ *Cola em poucos segundos.*
- ▶ *Viscosidade 100 cps.*

Descrição

Cola de cianoacrilato de média viscosidade para colagens rápidas e com alta resistência. Cola extraforte fornecida em embalagem de 20 grs.

Aplicações

Colagem de borracha e EPDM no fabrico de caixilhos de alumínio, PVC, madeira, etc. Colagens de plástico, couro, metal, porcelana e madeira.

| Código | EAN | Conteúdo | Cor | Un. Caixa |
|-----------|---------------|-------------------|--------------|-----------|
| SUPERCOLA | 8711595099936 | Embalagem 20 grs. | Transparente | 12 |



Espuma de Poliuretano

- ▶ Espuma PU manual e pistola
- ▶ Thermo Fix Panel (ETICS)
- ▶ Limpeza de espuma
- ▶ Pistola para espuma PU





Espuma de poliuretano **EXTRA**

Espuma de poliuretano multiúsos monocomponente

Vantagens

- ▶ *Excelente capacidade de enchimento.*
- ▶ *Expande de forma compacta, sem partes ocas no interior.*
- ▶ *Boas propriedades térmicas e acústicas.*
- ▶ *Isto de CFC's, (H)CFC's, PCB e formaldeído.*
- ▶ *Admite pintura.*
- ▶ *Alta densidade.*

Descrição

Espuma monocomponente para preenchimento, isolamento e colagem na carpintaria, construção e indústria. Cura pelo contacto com a humidade do ar e tem excelentes propriedades de isolamento térmico e acústico. Quando totalmente curada é quimicamente inerte, resistente a temperaturas entre os -40°C e +90°C (+140°C por curtos períodos de tempo). Resistência limitada aos raios UV a menos que esteja protegida ou revestida por uma pintura. Não tem valor nutricional para insetos, roedores e não favorece o aparecimento de fungos e bolores.

Aplicações

Preenchimento, colagem e montagem de aros de portas e janelas; preenchimento e isolamento de zonas de travessia de tubagem; preenchimento de cavidades em telhados, coberturas, etc. Excelente aderência à maioria dos materiais de construção, tais como tijolo, betão, madeira, metal, esferovite, poliestireno extrudido, poliéster, PVC rígido, etc.

Certificações:

FEICA member
A+ French VOC Regulation
DIN 12354-3 Isolamento Acústico
Emicode EC1 Plus

| Código | EAN | Conteúdo | Cor | Un. Caixa | Un. Palete |
|------------------|---------------|--------------------------|------|-----------|------------|
| PU FOAM PT-ES | 5948966014349 | Lata 750 ml com Cànula | Bege | 12 | 840 |
| PU GUNFOAM PT-ES | 5948966014363 | Lata 750 ml para Pistola | Bege | 12 | 840 |



ETICS
SISTEMA DE
ISOLAMENTO TÉRMICO
PELO EXTERIOR



THERMO FIX PANEL

Espuma de poliuretano para placas de isolamento térmico

Vantagens

- ▶ 3 caixas de espuma = 1 paleta de argamassa de colagem.
- ▶ 1 lata equivale a 20 kg de argamassa de colagem.
- ▶ 1 lata = 14 painéis XPS/EPS aplicados.
- ▶ Baixa expansão.
- ▶ Menor custo de mão de obra por m².
- ▶ Apto para aplicação sobre superfícies húmidas (períodos de chuva).

Descrição

Adesivo monocomponente à base de poliuretano, sem solventes. Cura através da reação com a humidade do ar. Excelente aderência à generalidade das superfícies tais como: betão, tijolo, blocos de cimento, madeira, gesso, superfícies betuminosas, etc. Secagem rápida. Forte poder de colagem. Ideal para ETICS (colagem de placas de isolamento térmico pelo exterior).

Aplicações

Colagem de placas de poliestireno extrudido, esferovite, pladur, lãs minerais e outros elementos leves em paredes e tetos.



MAIS PRÁTICO
100x mais leve do
que as argamassas
tradicionais



POUPANÇA
Custos
Inferiores



MENOS ESFORÇO
Aplicação Limpa,
Fácil e Cômoda



Certificações:
ETA 004:2000 para ETICS
PASSIVE HOUSE

| Código | EAN | Conteúdo | Cor | Un. Caixa | Un. Paleta |
|----------|---------------|-------------|------|-----------|------------|
| 30613595 | 8412663135951 | Lata 750 ml | Bege | 12 | 840 |



PU-CLEANER

Limpeza de espuma PU

Vantagens

- ▶ *Agente de limpeza altamente eficaz.*
- ▶ *Secagem rápida - sem resíduos.*
- ▶ *Não danifica as pistolas de aplicação de espuma PU.*

Descrição

Spray para remover espuma de poliuretano fresca e limpeza das respetivas pistolas de aplicação. Contém acetona. 100% isento de CFC's. Ação intensa. Base solvente.

Aplicações

Remove facilmente restos de espuma fresca. Limpa o interior e exterior das pistolas e chapiscos de espuma fresca. Elimina tinta, ceras, óleo e gordura.

| Código | EAN | Conteúdo | Un. Caixa | Un. Palete |
|------------------|---------------|------------|-----------|------------|
| PU CLEANER PT-ES | 8711595025348 | Lata 500ml | 12 | 1008 |

Pistolas

Pistola para espuma de poliuretano



DBGUN 355

Descrição

Pistola Profissional para espuma PU. Cano duplo em latão. Interior revestido a PTFE.

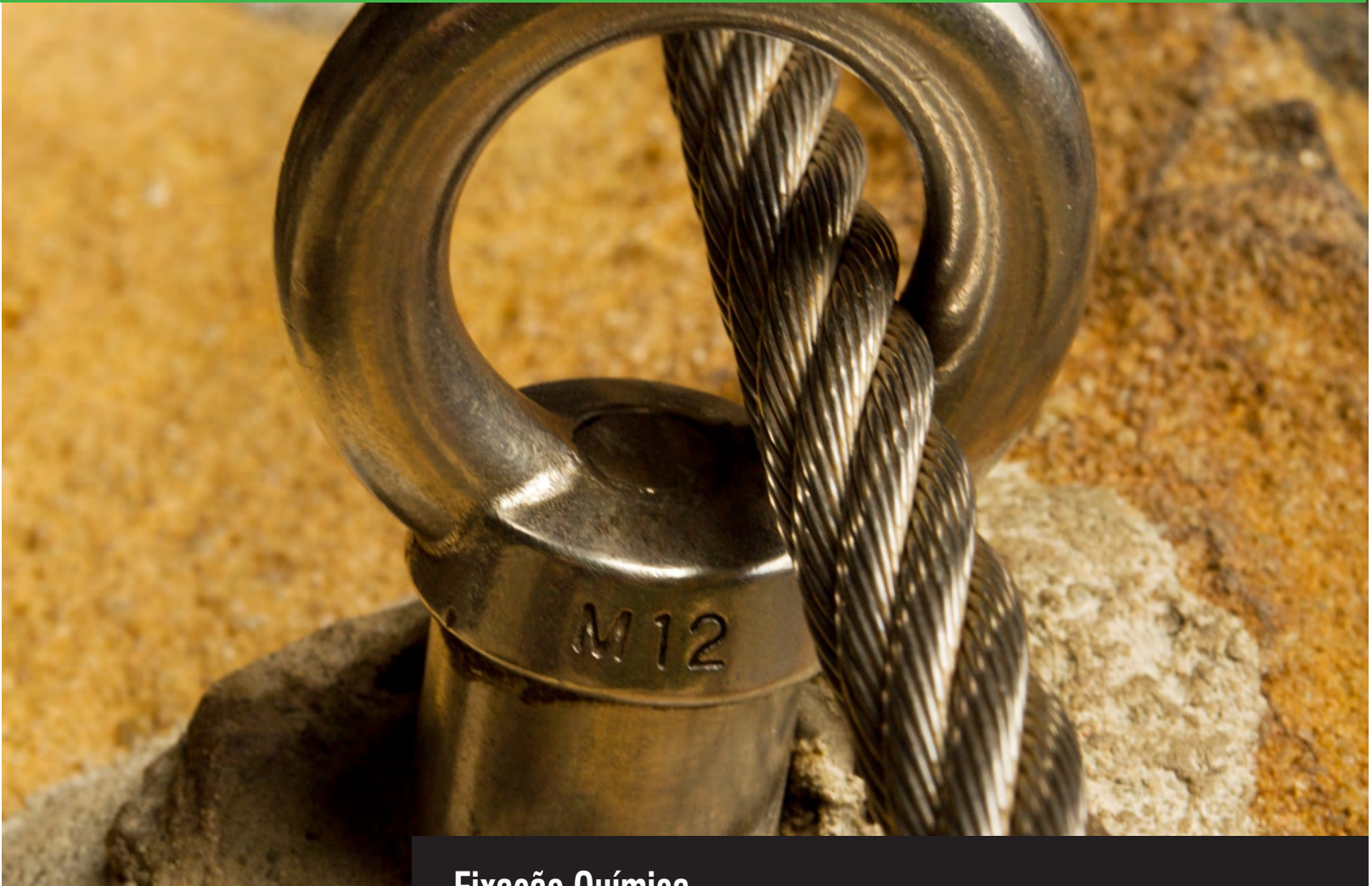


DBGUN 635

Descrição

Pistola profissional para espuma de poliuretano. Devido ao revestimento interno em teflon, a espuma não agarra com facilidade, tornando a limpeza mais fácil e mais rápida. Pistola totalmente revestida a a teflon®.

| Código | EAN | Conteúdo | Cor | Un. Caixa |
|------------|---------------|--------------------------|-------|-----------|
| DB GUN 355 | 8711595102872 | PISTOLA P/ESPUMA DBG 355 | Verde | 40 |
| DB GUN 635 | 8711595102896 | PISTOLA P/ESPUMA DBG 635 | Preto | 40 |



Fixação Química

- ▶ Bucha química poliéster Bostik
- ▶ Bucha química epoxy acrilato
- ▶ Fixa roscas metálicas
- ▶ Solda líquida



ANAINOX



Bucha Química

Ancoragem química à base de poliéster

Vantagens

- ▶ Resistente à humidade.
- ▶ Endurecimento rápido.
- ▶ Reutilizável.
- ▶ Superfícies maciças e ocas.
- ▶ Indicado para interiores e exteriores.



Descrição

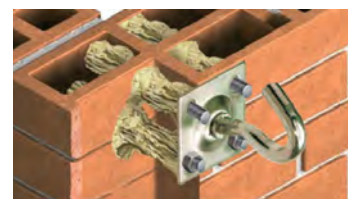
Bucha química para a fixação de cargas (não dispensa a consulta da ficha técnica). Compatível com a generalidade dos materiais de construção.

Aplicações

Indicada para fixação de barras de reforço, estruturas de aço, persianas, corrimãos, gradeamentos, etc. Pode ser aplicado sobre alvenaria maciça ou oca, pedra natural, cimento e betão armado.



superfícies maciças



superfícies ocas

| Código | EAN | Conteúdo | Cor | Un. Caixa | Un. Palete |
|------------|---------------|-----------------|-------|-----------|------------|
| 30611336PT | 8412663113362 | Cartucho 300 ml | Cinza | 12 | 1152 |
| 30611335 | 8412663113355 | Cartucho 410 ml | Cinza | 12 | 1008 |

Bucha Química - Epoxi Acrilato

Resina química Viniléster

Vantagens

- ▶ *Superfícies molhadas.*
- ▶ *Não contém estireno.*
- ▶ *Classificação A+ - baixo teor de COV's.*
- ▶ *Apto para fixação de varão roscado e nervurado (varão de construção).*

Descrição

Resina química com base epóxi-acrilato para ancoragens de alta performance. Indicado para cargas elevadas (não dispensa a consulta da ficha técnica).

Aplicações

Pode ser aplicado sobre superfícies húmidas ou mesmo inundadas. Igualmente recomendada para aplicações sobre madeira. Assegura a fixação de cargas elevadas em superfícies maciças ou ocas.



| Código | EAN | Conteúdo | Un. Caixa | Un. Palete |
|-------------------|---------------|--------------------|-----------|------------|
| BQ EPOXI ACRYL SF | 8711595182003 | Cartucho de 300 ml | 12 | 1200 |



Bico misturador para resina química

Bico plástico com espiral para assegurar a correta mistura de ambos os componentes da resina química (resina+endurecedor).



Casquilhos perfurados em nylon

Mangas perfuradas para superfícies ocas. Disponível em várias medidas.



Soprador

Soprador para limpeza e remoção de partículas soltas em cavidades e orifícios.



Pistola para bucha química 400/410ml

Pistola para bucha química para embalagem de 400/410ml

| Código | Conteúdo | Un. Caixa |
|------------------|--|-----------|
| MIXER BLISTER BQ | Bico misturador para bucha química | 5 |
| CASQUILHO 12X50 | Casquilhos perfurados para bucha química 12 x 50 | 20 |
| CASQUILHO 12X60 | Casquilhos perfurados para bucha química 12 x 60 | 20 |
| CASQUILHO 12X80 | Casquilhos perfurados para bucha química 12 x 80 | 20 |
| CASQUILHO 15X85 | Casquilhos perfurados para bucha química 15 x 85 | 10 |
| CASQUILHO 15X130 | Casquilhos perfurados para bucha química 15 x 130 | 10 |
| CASQUILHO 20X85 | Casquilhos perfurados para bucha química 20 x 85 | 10 |
| CP10 | Soprador para bucha química | 1 |
| DBP 410 | Pistola para bucha química para embalagem de 400/410ml | 1 |



Fixa Roscas Metálicas

Anaeróbico

Descrição

Cola anaeróbica com baixa viscosidade que cura em contacto com metal e pela ausência de ar. Impede o afrouxamento de porcas e parafusos provocado pelas vibrações, através do preenchimento dos espaços vazios entre os elementos de fixação, tornando-se num só corpo. Preenche os espaços vazios, entre os filetes da rosca, moldando-se às rugosidades. Indicado para fixação/ colagem extrema de parafusos ou outros elementos roscados. Adequado para elementos de fixação com diâmetro elevado, onde seja necessária elevada resistência.

Vantagens

- ▶ **Alta resistência**
- ▶ **Preenche os espaços vazios entre os filetes da rosca.**



Solda Líquida SAF 101

Cola estrutural bicomponente

Descrição

Cola estrutural bicomponente, ultrarrápida, à base de MMA (metacrilato). Indicado para colagens rápidas, de diferentes tipos de materiais, incluindo plásticos, metais e materiais compósitos para aplicações em diferentes tipos de indústrias. As colas SAF possuem propriedades extraordinárias que as tornam indicadas para colagem estrutural, assegurando flexibilidade e durabilidade.

As colas SAF possuem uma elevada resistência aos ambientes mais agressivos e temperaturas extremas, com resultados sem precedentes no que diz respeito ao envelhecimento e resistência a condições climáticas.

Vantagens

- ▶ **Cura rápida**
- ▶ **Elevada resistência**
- ▶ **Alto módulo**
- ▶ **Elevada resistência ao impacto**
- ▶ **Não necessita de primário**



Pistola para SAF 101

Pistola profissional

Descrição

Pistola profissional para aplicação de solda líquida/ cola estrutural 2K.



Bicos misturadores

Para solda líquida SAF 101

Descrição

Blister com 5 bicos misturados para uso em Solda Líquida SAF 101

| Código | EAN | Conteúdo | Un. Caixa |
|--------------------|---------------|--------------------------------|-----------|
| FR 800 PT-ES | 8711595156882 | Embalagem de 50 ml | 10 |
| B101NCAR50 | | Embalagem de 50 ml | 20 |
| DBP CE 520 | 8412663144410 | Pistola para SAF 101 | 1 |
| BLIST MIXER CE 520 | - | BLISTER MIXER SAF 101 (5 UNID) | 5 |



Corta-fogo e altas temperaturas

▸ **Corta-fogo - FireProtect®**

Espuma corta-fogo

Silicone neutro corta-fogo

Acrílico corta-fogo

▸ **Altas temperaturas**

Massa refratária

Silicone de altas temperaturas



ANAINOX

DIMENSIONAMENTO DE UMA JUNTA CORTA-FOGO

Norma EN 1366-4

Juntas verticais em paredes com espessura entre 100mm e 115mm. Paredes em betão ou tijolo.

| Efeito retardante da chama em min. | Largura da junta | | | | | |
|------------------------------------|------------------|-------|-------|-------|-------|-------|
| | 5 mm | 8 mm | 20 mm | 25 mm | 30 mm | 40 mm |
| 240 | - | - | - | - | - | - |
| 180 | D | D | D | D | D | - |
| 120 | B,D | B,D | B,D | D | D | - |
| 90 | B,D | B,D,A | B,D | D | D | - |
| 60 | B,D | B,D,A | B,D | D | D | - |
| 45 | B,D | B,D,A | B,D,A | D | D | - |
| 30 | B,D | B,D,A | B,D,A | D,A | D,A | - |

Juntas verticais em paredes com espessura entre 100mm e 115mm. Paredes em betão ou tijolo.

| Efeito retardante da chama em min. | Largura da junta | | | | | |
|------------------------------------|------------------|---------------|---------------|-----------|---------|-------|
| | 5 mm | 8 mm | 20 mm | 25 mm | 30 mm | 40 mm |
| 240 | C,E | H,I | - | - | - | - |
| 180 | C,D,E | D,H,I | D,H,I | D,H,I | D,H,I | I |
| 120 | B,C,D,E | A,B,D,H,I | B,D,H,I | D,H,I | D,H,I | I |
| 90 | B,C,D,E | A,B,D,H,I | B,D,H,I | D,H,I | D,H,I | I |
| 60 | B,C,D,E | A,B,D,E,H,I | A,B,D,E,H,I | D,E,H,I | D,H,I | I |
| 45 | B,C,D,E | A,B,C,D,E,H,I | A,B,C,D,E,H,I | A,D,E,H,I | A,D,H,I | I |
| 30 | B,C,D,E | A,B,C,D,E,H,I | A,B,C,D,E,H,I | A,D,E,H,I | A,D,H,I | I |



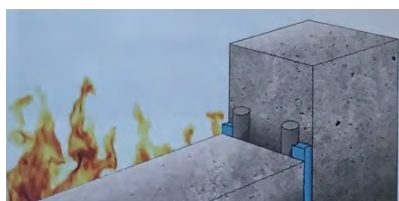
A Junta com espuma FP 404



B junta dupla com Acrílico FP 401



C Junta simples com acrílico FP 401



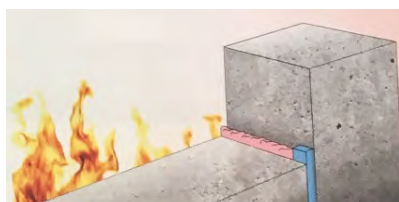
D Junta dupla com silicone FP 402



E Junta simples com silicone FP 402



H Junta combinada com acrílico FP 401 e espuma FP 404



I Junta combinada com silicone FP 402 e espuma FP 404



FP 404 Espuma PU

Espuma PU corta-fogo

Descrição

Efeito retardante da ação da chama até 240 minutos. Para fixação, preenchimento e selagem com requisitos corta-fogo, no setor da construção. Indicado para preenchimento de cavidades e irregularidades em alvenaria, divisórias, paredes, zonas de travessia de tubagem e fixação de caixas de eletricidade.

Vantagens

- ▶ *Efeito retardante da ação da chama até 240 minutos.*
- ▶ *Retarda a propagação de fumos e gases tóxicos.*
- ▶ *Ideal para zonas com requisitos corta fogo (saídas de emergência, elevadores, etc.).*
- ▶ *Certificação B1.*



FP 402 Silicone

Silicone neutro corta-fogo

Descrição

Indicado para selagem de juntas em elementos corta-fogo. Retarda o efeito de propagação da chama, fumo e gases tóxicos. Em conformidade com a norma EN 1366-4. Resiste à ação da chama até 240 minutos.

Vantagens

- ▶ *Efeito retardante da ação da chama até 240 minutos.*
- ▶ *Retarda a propagação de fumos e gases tóxicos.*
- ▶ *Ideal para zonas com requisitos corta fogo (saídas de emergência, elevadores, etc.).*
- ▶ *Excelente aderência sobre superfícies porosas e não porosas.*



FP 401 Acrílico

Selante acrílico corta-fogo

Descrição

Selagem de juntas corta-fogo, com efeito retardante da propagação da chama, fumo e gases tóxicos no interior de edifícios. Classificação corta-fogo em conformidade com EN 1366-4 até 120 minutos (conjuntamente com FP 404 PU FOAM).

Vantagens

- ▶ *Efeito retardante da ação da chama por períodos até 240 minutos.*
- ▶ *Juntas com largura de 20mm até 30mm de largura quando aplicado conjuntamente com FP 404 PU FOAM.*
- ▶ *Pintável com pinturas acrílicas ou sintéticas.*
- ▶ *Não é corrosivo para metais.*
- ▶ *Fácil de aplicar e limpar.*
- ▶ *Sem odor.*

| | Código | EAN | Conteúdo | Cor | Un. Caixa | Un. Palete |
|-----------------------|----------|---------------|-------------------------|--------|-----------|------------|
| Espuma Manual FP 404 | 30607231 | 8412663072317 | Lata 700 ml com Cánula | Rosa | 12 | 840 |
| Espuma Pistola FP 404 | 30607230 | 8412663072300 | Lata 700 ml com Pistola | Rosa | 12 | 840 |
| Silicone FP 402 | 30606976 | 8412663069768 | Cartucho 280 ml | Preto | 12 | 1248 |
| Acrílico FP 401 | 30607021 | 8412663070214 | Cartucho 280 ml | Branco | 12 | 1248 |



REFRACTARY 1200°C

Massa refratária resistente até 1200°C

Vantagens

- ▶ Resistente até 1200°C.
- ▶ Indicado para juntas estáticas, sem movimento.

Descrição

Indicado para selagem de juntas estáticas em tijolo refratário utilizados nas instalações de churrasqueiras, chaminés, contentores, etc. Boa aderência sobre tijolo, cimento, vidro, etc. Indicado para interiores e exteriores em zonas abrigadas.



| Código | EAN | Conteúdo | Cor | Un. Caixa | Un. Palete |
|----------|---------------|-----------------|-------|-----------|------------|
| 30608007 | 8412663080077 | Cartucho 310 ml | Preto | 12 | 1248 |

Silicone altas temperaturas

Silicone resistente a alta temperatura

Vantagens

- ▶ Resistente até 300°C.
- ▶ Boa aderência a vidro e metais.
- ▶ Cura rápida.
- ▶ Interiores e exteriores.

Descrição

Silicone resistente a temperaturas até 300°C. Tolerância a exposição a temperaturas mais elevadas por curtos períodos de tempo. Elasticidade duradoura. Boa aderência a vidro e metais. Cura rápida.

Aplicações

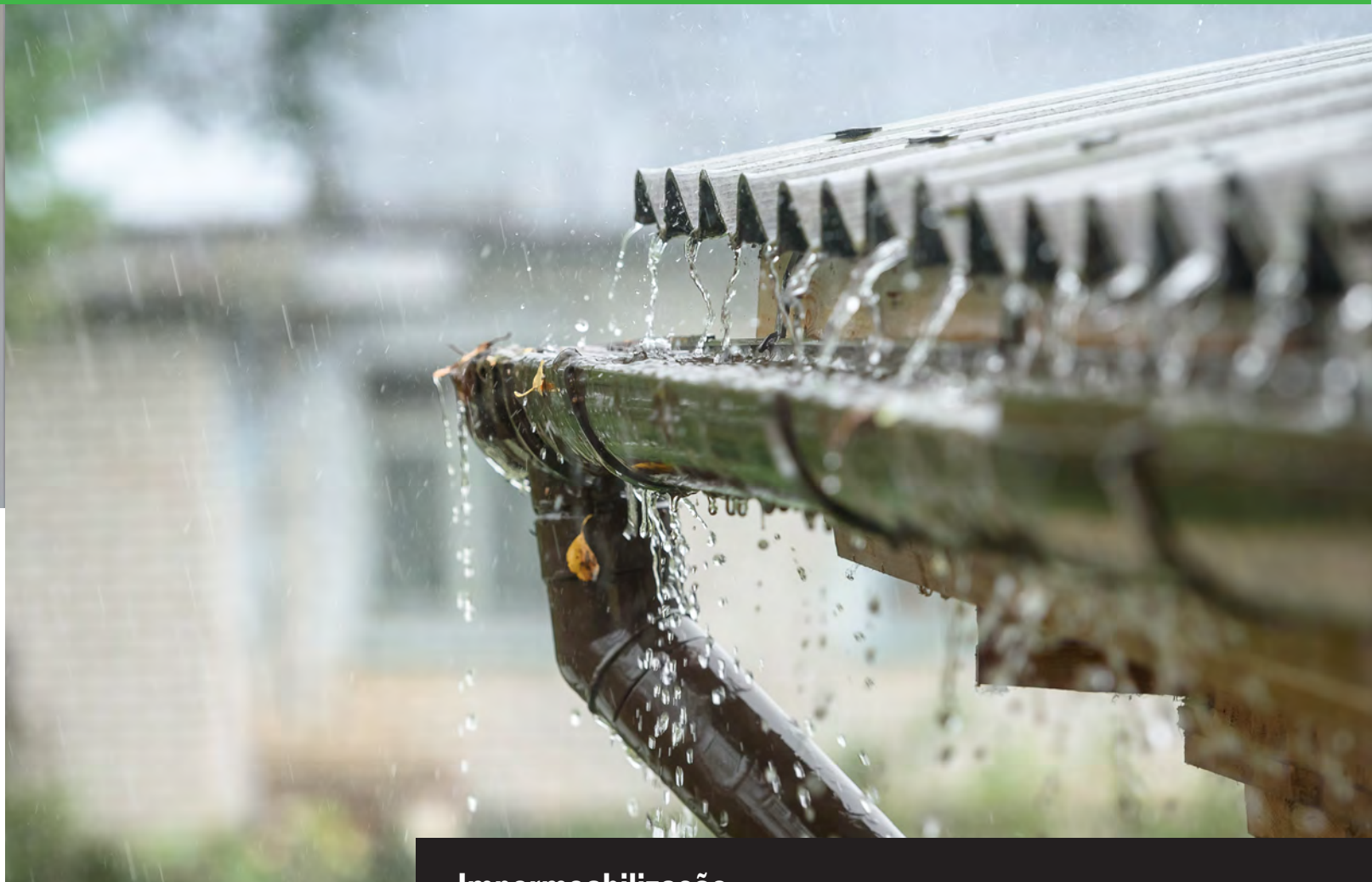
Juntas de motores, colagem e vedação de juntas em fornos, recuperadores de calor, tubagens de exaustão de fumos, etc. Selagem de todo o tipo de juntas sujeitas a altas temperaturas.

Certificações:

A+ French VOC Regulation



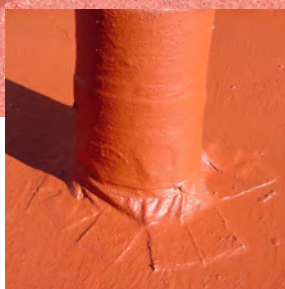
| Código | EAN | Conteúdo | Cor | Un. Caixa | Un. Palete |
|--------------------|---------------|-----------------|----------|-----------|------------|
| GASKET SEAL PR P-E | 8711595163880 | Cartucho 310 ml | Preto | 25 | 1200 |
| GASKET SEAL V P-E | 8711595163866 | Cartucho 310 ml | Vermelho | 25 | 1200 |



Impermeabilização

- ▶ Tela líquida (membrana elástica)
- ▶ Selante butílico
- ▶ Massa butílica (moldável)
- ▶ Spray borracha impermeabilizante
- ▶ AluBand - banda butílica
- ▶ Butyl Band
- ▶ Repelente de água





Tela Líquida

Membrana elástica impermeabilizante

Vantagens

- ▶ *Transitável.*
- ▶ *Elevada elasticidade.*
- ▶ *Boa aderência sobre metal.*
- ▶ *Resistente aos raios UV.*
- ▶ *Versão transparente disponível.*
- ▶ *Isento de solventes.*

Descrição

Tela líquida impermeabilizante para revestimento contínuo, sem juntas, de coberturas, terraços, caleiras, chapas metálicas, fachadas, etc. Permite a circulação de pessoas, depois da secagem total. Consultar a ficha técnica para mais informações. Teor máximo de COV's: 30g/l.

Aplicações

Pode aplicar-se com pincel, trincha, rolo de pelo curto, rodo. Indicado para: Impermeabilização de fachadas, caleiras, rufos, chapa zincada, fibrocimento, terraços, varandas, pavimentos em casas de banho e cozinhas.

| Código | EAN | Conteúdo | Cor | Un. Caixa | Un. Palete |
|-------------------|---------------|-----------------|--------------|-----------|------------|
| IMTL0007007 ST4BR | 8711595124270 | Embalagem 1 kg | Branco | 6 | 408 |
| IMTL0007004 ST4BR | 8711595124287 | Embalagem 5 kg | Branco | 2 | 120 |
| IMTL0007003 ST4BR | 8711595124294 | Embalagem 21 kg | Branco | 1 | 36 |
| IMTL0007009 ST4CZ | 8711595124300 | Embalagem 1 kg | Cinza | 6 | 408 |
| IMTL0007005 ST4CZ | 8711595124317 | Embalagem 5 kg | Cinza | 2 | 120 |
| IMTL0007002 ST4CZ | 8711595124324 | Embalagem 21 kg | Cinza | 1 | 36 |
| IMTL0007008 ST4TC | 8711595124249 | Embalagem 1 kg | Terracota | 6 | 408 |
| IMTL0007001 ST4TC | 8711595124256 | Embalagem 5 kg | Terracota | 2 | 120 |
| IMTL0007006 ST4TC | 8711595124263 | Embalagem 21 kg | Terracota | 1 | 36 |
| TL TRANSP 800ML | 8711595124331 | Embalagem 800ml | Transparente | 6 | 408 |
| TL TRANSP 4L | 8711595124348 | Embalagem 4Lts | Transparente | 2 | 120 |

Selante butílico

Butilo 1185

Vantagens

- ▶ *Permanentemente moldável e com aderência (tack).*
- ▶ *Resistente ao envelhecimento e condições climáticas (-30°C a +90°C).*
- ▶ *Estável em contacto com água doce ou salgada com pH entre 5 e 9.*
- ▶ *Aplicações interiores e exteriores.*



Descrição

Selante butílico de alta aderência - especial construção, náutica, pichelaria e climatização.

Aplicações

Especial para a selagem de juntas em interiores e exteriores. Elasticidade permanente e elevada plasticidade. Possui propriedades estanques na construção de silos e naves industriais, frigoríficos, caixas de electricidade, elementos pré-fabricados, placas de poliéster.

Aplicações recomendadas:

Apto para interiores e exteriores. Fixação temporária e/ou reparação. Proteção contra a corrosão em juntas de metal. Amortece ruídos e vibrações e excelente como barreira anti-humidades.

| Código | EAN | Conteúdo | Cor | Un. Caixa | Un. Palete |
|----------|---------------|----------------------------------|-------|-----------|------------|
| 30817042 | 8412663017134 | Formato: Ø 6 mm. (Rolo com 6 m) | Cinza | 9 | 675 |
| 30817044 | 8412663017158 | Formato: 25x2 mm (Rolo com 26 m) | Cinza | 9 | 162 |

Massa butílica Moldável

Vantagens

- ▶ *Permanentemente moldável e com aderência (tack).*
- ▶ *Resistente ao envelhecimento e condições climáticas (-30°C a +90°C).*
- ▶ *Estável em contacto com água doce ou salgada com pH entre 5 e 9.*
- ▶ *Aplicações interiores e exteriores.*



Descrição

Massa butílica - especial construção, náutica, pichelaria e climatização, facilmente moldável. Indicada para selagem de juntas em interiores e exteriores.

Aplicações recomendadas:

Apto para interiores e exteriores. Fixação temporária e/ou reparação. Proteção contra a corrosão em juntas de metal. Amortece ruídos e vibrações.

| Código | EAN | Conteúdo | Cor | Un. Caixa | Un. Palete |
|----------|---------------|--------------------------------------|-------|-----------|------------|
| 30131753 | 4008373122318 | Caixa de 1 kg (2 unidades de 500 gr) | Cinza | 16 | 512 |



SPRAY BORRACHA

Spray impermeabilizante preto



Vantagens

- ▶ *Reparação de canais de drenagem, caleiras, telas asfálticas, tubagem PVC ou metálica, fibra de vidro, etc.*
- ▶ *Protege materiais e equipamentos enterrados ou expostos às intempéries, evitando a corrosão.*

Descrição

Spray impermeabilizante à base de borracha para proteção e reparação de vários tipos de superfícies. Protege materiais e equipamentos enterrados ou expostos às intempéries, evitando a corrosão. Impermeabiliza e repara pequenas fissuras e infiltrações. Efeito insonorizante, evita a corrosão.

Aplicações

Adequado para impermeabilizar, proteger e reparar canais de drenagem, caleiras, telas asfálticas, tubagem PVC ou metálica, fibra de vidro, etc...

| Código | EAN | Conteúdo | Cor | Un. Caixa | Un. Palete |
|--------------|---------------|------------------|-------|-----------|------------|
| BI 561 PT-ES | 8711595187350 | Aerosol de 400ml | Preto | 12 | 1008 |

ALUBAND

Banda betuminosa autoadesiva



Descrição

Den Braven Aluband é uma forte fita autoadesiva betuminosa, resistente às condições climáticas. Aluband contém 4 camadas de proteção: verniz de acabamento final, fita de alumínio, membrana e adesivo betuminoso.

Aplicações

Adequado para impermeabilização de chapas de coberturas onduladas ou planas, caleiras, rufos, parapeitos, tubagens, claraboias, uniões entre paredes e tetos, juntas, etc.

- ▶ *Resistente aos raios U.V.*
- ▶ *Indicado para trabalhos em coberturas/telhados.*
- ▶ *Alta resistência à rutura.*

| Código | EAN | Conteúdo | Cor | Un. Caixa |
|--------|---------------|------------|----------|-----------|
| 200005 | 8711595008914 | 5cm/10mtr | Alumínio | 1 rolo |
| 200014 | 8711595008938 | 10cm x 10m | Alumínio | 1 rolo |
| 200022 | 8711595008952 | 20cm/10mtr | Alumínio | 1 rolo |

BatuBand 650

Banda butílica autoadesiva



Descrição

Banda butílica impermeabilizante autoadesiva para reparação de fendas e fissuras, reforço de uniões, etc. Adere à generalidade das superfícies.

Aplicações

Adequado para impermeabilização de chapas de coberturas onduladas ou planas, telhados caleiras, rufos, parapeitos, tubagens, claraboias, uniões entre paredes e tetos, juntas, etc. Alta resistência à rutura.

- ▶ *Cor Terracota.*
- ▶ *Indicado para trabalhos em coberturas/telhados.*
- ▶ *Repara e reforça uniões, fendas e fissuras.*

| Código | EAN | Conteúdo | Cor | Un. Caixa |
|----------|---------------|------------|-----------|-----------|
| 30140127 | 3549210018698 | 10cm x 10m | Terracota | 6 |
| 30140125 | 3549210018773 | 20cm x 10m | Terracota | 2 |
| 30140124 | 3549210018766 | 30cm x 10m | Terracota | 2 |



REPELENTE DE ÁGUA

HIDRÓFUGO

Repelente de água para fachadas exteriores à base de siloxanos

Vantagens

- ▶ *Repelente de água para fachadas exteriores.*
- ▶ *Protege a alvenaria contra a água estagnada e efeitos nocivos causados pelo ciclo gelo/degelo.*
- ▶ *Aplicação em uma única demão.*

Descrição

Repelente de água pronto a aplicar, para proteção de fachadas exteriores contra a penetração de humidade, efeitos nocivos do ciclo gelo/degelo e água estagnada. Penetra facilmente em fachadas porosas, proporcionando um efeito repelente da água.

Aplica-se facilmente com trincha, rolo ou pulverizador, numa única camada, sobre superfícies absorventes, tais como: cimento, cerâmica não vidrada, pedra, telhas, blocos de betão...

*Após a cura, o produto torna-se transparente, mantendo o aspeto original da superfície. Admite pintura, 7 dias após a aplicação.



| Código | EAN | Conteúdo | Cor | Un. Caixa |
|----------|---------------|------------------|--------|-----------|
| 30612527 | 3549212480141 | Embalagem de 5 L | Branco | 4 |



ALVENARIA

Bostik
smart adhesives

**FUNGICIDAL WASH
ANTI-MUSGO**

- Formulação segura e eficaz.
- Remove fungos, bolor, algas, líquenes e outros resíduos vegetais.
- Aplicação em exteriores.

5L



Limpeza

- ▶ Pasta lava mãos
- ▶ Lava mãos fluído
- ▶ Toalhitas de limpeza WIPES
- ▶ Anti-musgo





Lava mãos

Pasta lava mãos

Vantagens

- ▶ *Remove a sujidade da pele e das mãos.*
- ▶ *Fórmula especial para peles muito sujas.*
- ▶ *Não é agressivo para a pele.*
- ▶ *Alto poder de limpeza.*
- ▶ *Efeito amaciador.*
- ▶ *Não entope as tubagens.*
- ▶ *Contém micro-grânulos.*

Descrição

Pasta lava mãos para limpeza das mãos.
Indicado para uso frequente.

| Código | EAN | Conteúdo | Un. Caixa | Un. Palete |
|--------|---------------|---------------|-----------|------------|
| L00101 | 8711595179621 | Balde 1 Lt. | 4 | 540 |
| L00204 | 8711595179645 | Balde 4 Lts. | 4 | 192 |
| L01310 | 8711595179669 | Balde 10 Lts. | 1 | 56 |



Lava Mãos Fluido

Pasta lava mãos fluída com doseador

Vantagens

- ▶ *Elevado poder de limpeza.*
- ▶ *Excelente enxaguamento.*
- ▶ *Com tensoativos especiais e microesferas.*
- ▶ *Facilita uma limpeza profunda em qualquer tipo de sujidade.*
- ▶ *Indicado para uso frequente.*
- ▶ *Não provoca irritação da pele.*

Descrição

Lava mãos fluído para limpeza das mãos.
Indicado para uso frequente.

| Código | EAN | Conteúdo | Un. Caixa | Un. Palete |
|--------|---------------|--------------|-----------|------------|
| L01205 | 8711595009423 | Balde 5 Lts. | 4 | 160 |



TOALHITAS WIPES



80 un.



TOALHITAS DE LIMPEZA

WIPES

Vantagens

- ▶ *Fornecido em boiões com 80 toalhetes individuais.*
- ▶ *Forte poder de limpeza (ação imediata).*
- ▶ *Testado dermatologicamente por laboratório credenciado.*
- ▶ *Validade de 36 meses.*

Descrição

Toalhetes para limpeza de mãos e pele. Remove a sujidade das nas ferramentas de trabalho com eficácia. Remove e limpa silicone fresco, espuma fresca, óleo, gordura, massa consistente e tinta fresca.



| Código | EAN | Conteúdo | Un. Caixa |
|----------|---------------|-------------------------------------|-----------|
| 30612780 | 8711595197533 | TOALHETES DE LIMPEZA (BOIÃO 80 UNI) | 6 |



ANTI-MUSGO

Agente de limpeza antifungos de base aquosa

Vantagens

- ▶ *Formulação aquosa não corrosiva.*
- ▶ *Remove fungos, bolor, algas, líquenes e outros resíduos vegetais.*

Descrição

Agente eficaz para remover fungos, bolor, algas, líquenes e outros resíduos vegetais de superfícies em tijolo, alvenaria, pátios, passeios, telhados, etc. Pode ser aplicado sobre cimento, alvenaria, pedra, telas asfálticas, cerâmica. Indicado apenas para utilização no exterior.

| Código | EAN | Conteúdo | Cor | Un. Caixa |
|----------|---------------|-----------------|--------------|-----------|
| 30806518 | 5011961360503 | Embalagem 5 Lts | Transparente | 4 |



Pintura

Sprays de Pintura

- ▶ Super Color
- ▶ Acrylic Color
- ▶ Special Color fluorescente
- ▶ Special Color metalizado
- ▶ Special Color dourado
- ▶ Special Color cromado
- ▶ Special Color altas temperaturas





SUPERCOLOR Acrílico Multiúso

Spray de pintura acrílico

Vantagens

- ▶ *Tampa de segurança à prova de abertura por crianças.*
- ▶ *Válvula autolimpável evitando entupimentos.*
- ▶ *Elevado poder de cobertura.*
- ▶ *Secagem rápida.*
- ▶ *Uso profissional e doméstico.*
- ▶ *Disponível em várias cores RAL.*
- ▶ *Boa aderência à generalidade das superfícies metálicas (ferro, latão, bronze, alumínio), plásticos, máquinas, caixilhos/perfis, etc.*

Descrição

SUPERCOLOR é um spray de esmalte acrílico de secagem rápida. Possui uma elevada capacidade de cobertura. Efeito duradouro. Não amarelece. Resistente à exposição solar. Não contém pigmentos de chumbo nem CFC's. Admite repintura. Pode ser facilmente utilizado por qualquer pessoa, mesmo sem qualquer experiência de pintura, permitindo a obtenção de excelentes resultados. Todas as embalagens são equipadas com válvulas autolimpáveis, permitindo a reutilização da embalagem sem qualquer entupimento da válvula. Todas as embalagens contêm tampa de segurança à prova de abertura por crianças.

Aplicações

Uso profissional e doméstico. Boa aderência à generalidade das superfícies metálicas (ferro, latão, bronze, alumínio), plásticos, máquinas, caixilhos/perfis, etc.

SUPERCOLOR

Acrílico Multiúsos

| RAL | COR | CÓDIGO | EAN | CONTEÚDO | UN. CAIXA | UN. PALETE |
|------------------|-------------------------|--------------|---------------|-------------|-----------|------------|
| RAL 1007 | Amarelo narciso | RAL 1007 | 8711595093583 | Lata 400 ml | 6 | 1428 |
| RAL 1013 | Branco pérola | RAL 1013 | 8711595093620 | Lata 400 ml | 6 | 1428 |
| RAL 1014 | Marfim | RAL 1014 | 8711595093644 | Lata 400 ml | 6 | 1428 |
| RAL 1015 | Marfim claro | RAL 1015 | 8711595093668 | Lata 400 ml | 6 | 1428 |
| RAL 1021 | Amarelo | RAL 1021 | 8711595093705 | Lata 400 ml | 6 | 1428 |
| RAL 1023 | Amarelo semáforo | RAL 1023 | 8711595093729 | Lata 400 ml | 6 | 1428 |
| RAL 2003 | Laranja pastel | RAL 2003 | 8711595093767 | Lata 400 ml | 6 | 1428 |
| RAL 3000 | Vermelho fogo | RAL 3000 | 8711595093804 | Lata 400 ml | 6 | 1428 |
| RAL 3003 | Vermelho rubi | RAL 3003 | 8711595093828 | Lata 400 ml | 6 | 1428 |
| RAL 3015 | Rosa Claro | RAL 3015 | 8711595128933 | Lata 400 ml | 6 | 1428 |
| RAL 3020 | Vermelho semáforo | RAL 3020 | 8711595102124 | Lata 400 ml | 6 | 1428 |
| RAL 4003 | Rosa | RAL 4003 | 8711595161176 | Lata 400 ml | 6 | 1428 |
| RAL 5003 | Azul safira | RAL 5003 | 8711595128957 | Lata 400 ml | 6 | 1428 |
| RAL 5010 | Azul genciana | RAL 5010 | 8711595094047 | Lata 400 ml | 6 | 1428 |
| RAL 5012 | Azul claro | RAL 5012 | 8711595094061 | Lata 400 ml | 6 | 1428 |
| RAL 5015 | Azul céu | RAL 5015 | 8711595094108 | Lata 400 ml | 6 | 1428 |
| RAL 5017 | Azul semáforo | RAL 5017 | 8711595094122 | Lata 400 ml | 6 | 1428 |
| RAL 6002 | Verde folha | RAL 6002 | 8711595094160 | Lata 400 ml | 6 | 1428 |
| RAL 6005 | Verde garrafa | RAL 6005 | 8711595094207 | Lata 400 ml | 6 | 1428 |
| RAL 6011 | Verde claro | RAL 6011 | 8711595128971 | Lata 400 ml | 6 | 1428 |
| RAL 6018 | Verde prado | RAL 6018 | 8711595094245 | Lata 400 ml | 6 | 1428 |
| RAL 6029 | Verde menta | RAL 6029 | 8711595128995 | Lata 400 ml | 6 | 1428 |
| RAL 7001 | Cinza prata | RAL 7001 | 8711595094320 | Lata 400 ml | 6 | 1428 |
| RAL 7011 | Cinza basalto | RAL 7011 | 8711595129015 | Lata 400 ml | 6 | 1428 |
| RAL 7016 | Cinza antracite | RAL 7016 | 8711595094344 | Lata 400 ml | 6 | 1428 |
| RAL 7032 | Cinza pedra | RAL 7032 | 8711595094405 | Lata 400 ml | 6 | 1428 |
| RAL 7035 | Cinza claro | RAL 7035 | 8711595094429 | Lata 400 ml | 6 | 1428 |
| RAL 8002 | Castanho avelã | RAL 8002 | 8711595129039 | Lata 400 ml | 6 | 1428 |
| RAL 8004 | Castanho | RAL 8004 | 8711595158190 | Lata 400 ml | 6 | 1428 |
| RAL 8007 | Castanho fava | RAL 8007 | 8711595129053 | Lata 400 ml | 6 | 1428 |
| RAL 8011 | Castanho noz | RAL 8011 | 8711595094467 | Lata 400 ml | 6 | 1428 |
| RAL 8014 | Castanho sépia | RAL 8014 | 8711595118913 | Lata 400 ml | 6 | 1428 |
| RAL 8017 | Castanho chocolate | RAL 8017 | 8711595094504 | Lata 400 ml | 6 | 1428 |
| RAL 9001 | Branco creme | RAL 9001 | 8711595202473 | Lata 400 ml | 6 | 1428 |
| RAL 9002 | Branco acinzentado | RAL 9002 | 8711595145107 | Lata 400 ml | 6 | 1428 |
| RAL 9005 | Preto brilhante | RAL 9005 BRI | 8711595094566 | Lata 400 ml | 6 | 1428 |
| RAL 9005 MATE | Preto opaco | RAL 9005 OPC | 8711595094566 | Lata 400 ml | 6 | 1428 |
| RAL 9006 | Alumínio | RAL 9006 | 8711595094627 | Lata 400 ml | 6 | 1428 |
| RAL 9010 | Branco brilhante | RAL 9010 BRI | 8711595094641 | Lata 400 ml | 6 | 1428 |
| RAL 9010 MATE | Branco opaco | RAL 9010 OPC | 8711595094665 | Lata 400 ml | 6 | 1428 |
| TRANSPARENTE | Transparente | TRANSPAR BRI | 8711595094801 | Lata 400 ml | 6 | 1428 |
| TRANSP. MATE | Transparente opaco | TRANSPAR OPC | 8711595094825 | Lata 400 ml | 6 | 1428 |
| BRANCO ELECTROD. | Blanco electrodoméstico | ELECTRODOM | 8711595094726 | Lata 400 ml | 6 | 1428 |

ACRYLIC COLOR

DAR COR À VIDA.



Acrylic COLOR Acrílico Multiúso

Spray de pintura acrílico

Vantagens

- ▶ *Tampa de segurança à prova de abertura por crianças.*
- ▶ *Válvula autolimpável evitando entupimentos.*
- ▶ *Secagem rápida.*
- ▶ *Uso doméstico.*
- ▶ *Disponível em várias cores RAL.*
- ▶ *Boa aderência à generalidade das superfícies metálicas (ferro, latão, bronze, alumínio), plásticos, máquinas, caixilhos/perfis, etc.*

Descrição

ACRYLIC COLOR é um spray de tinta acrílica decorativa com secagem rápida. Indicado para superfícies em madeira, metal, alumínio, vidro, pedra e vários tipos de plástico.

Acrylic COLOR

Acrílico Multiúsos

| RAL | COR | CÓDIGO | EAN | CONTEÚDO | UN. CAIXA | UN. PALETE |
|------------------|-------------------------|----------------|---------------|-------------|-----------|------------|
| RAL 1007 | Amarelo narciso | COLOR 1007 B | 8711595186148 | Lata 400 ml | 6 | 1428 |
| RAL 1013 | Branco pérola | COLOR 1013 B | 8711595186162 | Lata 400 ml | 6 | 1428 |
| RAL 1014 | Marfim | COLOR 1014 B | 8711595186186 | Lata 400 ml | 6 | 1428 |
| RAL 1015 | Marfim claro | COLOR 1015 B | 8711595186209 | Lata 400 ml | 6 | 1428 |
| RAL 1021 | Amarelo | COLOR 1021 B | 8711595186223 | Lata 400 ml | 6 | 1428 |
| RAL 1023 | Amarelo semáforo | COLOR 1023 B | 8711595186247 | Lata 400 ml | 6 | 1428 |
| RAL 2003 | Laranja pastel | COLOR 2003 B | 8711595186261 | Lata 400 ml | 6 | 1428 |
| RAL 3000 | Vermelho fogo | COLOR 3000 B | 8711595177788 | Lata 400 ml | 6 | 1428 |
| RAL 3003 | Vermelho rubi | COLOR 3003 B | 8711595186285 | Lata 400 ml | 6 | 1428 |
| RAL 3015 | Rosa Claro | COLOR 3015 B | 8711595186308 | Lata 400 ml | 6 | 1428 |
| RAL 3020 | Vermelho semáforo | COLOR 3020 B | 8711595177764 | Lata 400 ml | 6 | 1428 |
| RAL 4003 | Rosa | COLOR 4003 B | 8711595186322 | Lata 400 ml | 6 | 1428 |
| RAL 4005 | Lilás azulado | COLOR 4005 B | 8711595186346 | Lata 400 ml | 6 | 1428 |
| RAL 4006 | Lilás púrpura | COLOR 4006 B | 8711595186360 | Lata 400 ml | 6 | 1428 |
| RAL 5003 | Azul safira | COLOR 5003 B | 8711595186384 | Lata 400 ml | 6 | 1428 |
| RAL 5010 | Azul genciana | COLOR 5010 B | 8711595186407 | Lata 400 ml | 6 | 1428 |
| RAL 5012 | Azul claro | COLOR 5012 B | 8711595186421 | Lata 400 ml | 6 | 1428 |
| RAL 5015 | Azul céu | COLOR 5015 B | 8711595186445 | Lata 400 ml | 6 | 1428 |
| RAL 5017 | Azul semáforo | COLOR 5017 B | 8711595186469 | Lata 400 ml | 6 | 1428 |
| RAL 6002 | Verde folha | COLOR 6002 B | 8711595186483 | Lata 400 ml | 6 | 1428 |
| RAL 6005 | Verde garrafa | COLOR 6005 B | 8711595177726 | Lata 400 ml | 6 | 1428 |
| RAL 6011 | Verde claro | COLOR 6011 B | 8711595186506 | Lata 400 ml | 6 | 1428 |
| RAL 6018 | Verde prado | COLOR 6018 B | 8711595186520 | Lata 400 ml | 6 | 1428 |
| RAL 6029 | Verde menta | COLOR 6029 B | 8711595186544 | Lata 400 ml | 6 | 1428 |
| RAL 7001 | Cinza prata | COLOR 7001 B | 8711595177801 | Lata 400 ml | 6 | 1428 |
| RAL7011 | Cinza basalto | COLOR 7011 B | 8711595186568 | Lata 400 ml | 6 | 1428 |
| RAL 7016 | Cinza antracite | COLOR 7016 B | 8711595186582 | Lata 400 ml | 6 | 1428 |
| RAL 7032 | Cinza pedra | COLOR 7032 B | 8711595186605 | Lata 400 ml | 6 | 1428 |
| RAL 7035 | Cinza claro | COLOR 7035 B | 8711595186629 | Lata 400 ml | 6 | 1428 |
| RAL 8002 | Castanho avelã | COLOR 8002 B | 8711595186643 | Lata 400 ml | 6 | 1428 |
| RAL 8004 | Castanho | COLOR 8004 B | 8711595186667 | Lata 400 ml | 6 | 1428 |
| RAL 8007 | Castanho fava | COLOR 8007 B | 8711595186681 | Lata 400 ml | 6 | 1428 |
| RAL 8011 | Castanho noz | COLOR 8011 B | 8711595186704 | Lata 400 ml | 6 | 1428 |
| RAL 8017 | Castanho chocolate | COLOR 8017 B | 8711595186728 | Lata 400 ml | 6 | 1428 |
| RAL 9005 | Preto brilhante | COLOR 9005 B | 8711595177641 | Lata 400 ml | 6 | 1428 |
| RAL 9005 MATE | Preto opaco | COLOR 9005 M | 8711595177627 | Lata 400 ml | 6 | 1428 |
| RAL 9006 | Alumínio | COLOR 9006 B | 8711595177740 | Lata 400 ml | 6 | 1428 |
| RAL 9010 | Branco brilhante | COLOR 9010 B | 8711595177665 | Lata 400 ml | 6 | 1428 |
| RAL 9010 MATE | Branco opaco | COLOR 9010 M | 8711595177702 | Lata 400 ml | 6 | 1428 |
| TRANSPARENTE | Transparente | COLOR TRANS B | 8711595177825 | Lata 400 ml | 6 | 1428 |
| TRANSP. MATE | Transparente opaco | COLOR TRANSP M | 8711595186742 | Lata 400 ml | 6 | 1428 |
| BRANCO ELECTROD. | Blanco electrodoméstico | COLOR ELETROD | 8711595177689 | Lata 400 ml | 6 | 1428 |



Special Color Fluorescente

Vantagens

- ▶ *Alta resistência.*
- ▶ *Efeito luminoso.*
- ▶ *Alto poder de cobertura.*

Descrição

Tinta fluorescente de secagem rápida para superfícies em madeira, metal, alumínio, vidro, pedra e vários tipos de plástico. É aconselhável a aplicação prévia de um primário branco. Para melhorar a resistência aos raios UV e às condições climáticas, é recomendada a aplicação de uma última demão de verniz acrílico transparente.

| Código | EAN | Conteúdo | Cor | Un. Caixa | Un. Palete |
|------------------|---------------|-------------|---------|-----------|------------|
| COLOR FLUOR AMAR | 8711595178969 | Lata 400 ml | Amarelo | 6 | 1044 |
| COLOR FLUOR LARJ | 8711595178983 | Lata 400 ml | Laranja | 6 | 1044 |
| COLOR FLUOR VERD | 8711595178945 | Lata 400 ml | Verde | 6 | 1044 |



Special Color Metalizado

Vantagens

- ▶ *Efeito Metalizado.*
- ▶ *Excelente cobertura.*
- ▶ *Secagem rápida.*

Descrição

Spray de pintura de alta qualidade de efeito metalizado. Indicado para aplicações sobre metal, madeira, vidro, cartão, plástico, pedra e PVC

| Código | EAN | Conteúdo | Cor | Un. Caixa | Un. Palete |
|-------------------|---------------|-------------|-------|-----------|------------|
| COLOR METAL PRATA | 8711595178921 | Lata 400 ml | Prata | 6 | 1044 |
| COLOR METAL PRETO | 8711595178907 | Lata 400 ml | Preto | 6 | 1044 |

Special Color Efeito Dourado

Vantagens

- ▶ *Efeito Dourado.*
- ▶ *Excelente cobertura.*
- ▶ *Cor resistente e brilho duradouro.*
- ▶ *Excelente estabilidade.*

Descrição

Spray de pintura para retoques ou efeitos decorativos, indicado para superfícies em madeira, metal, alumínio, vidro, pedra e alguns tipos plásticos.



| Código | EAN | Conteúdo | Cor | Un. Caixa | Un. Palete |
|------------|---------------|-------------|---------|-----------|------------|
| COLOR GOLD | 8711595178846 | Lata 400 ml | Dourado | 6 | 1044 |

Special Color Efeito Cromado

Vantagens

- ▶ *Efeito Cromado.*
- ▶ *Excelente cobertura.*
- ▶ *Cor resistente e brilho duradouro.*
- ▶ *Excelente estabilidade.*

Descrição

Spray de pintura para retoques ou efeitos decorativos, indicado para superfícies em madeira, metal, alumínio, vidro, pedra e alguns tipos plásticos.



| Código | EAN | Conteúdo | Cor | Un. Caixa | Un. Palete |
|--------------|---------------|-------------|---------|-----------|------------|
| COLOR CHROME | 8711595178822 | Lata 400 ml | Cromado | 6 | 1044 |



Special Color Altas temperaturas

Vantagens

- ▶ *Resistente a temperaturas até +600°C.*
- ▶ *Excelente cobertura.*
- ▶ *Disponível em 3 cores.*
- ▶ *Secagem rápida.*

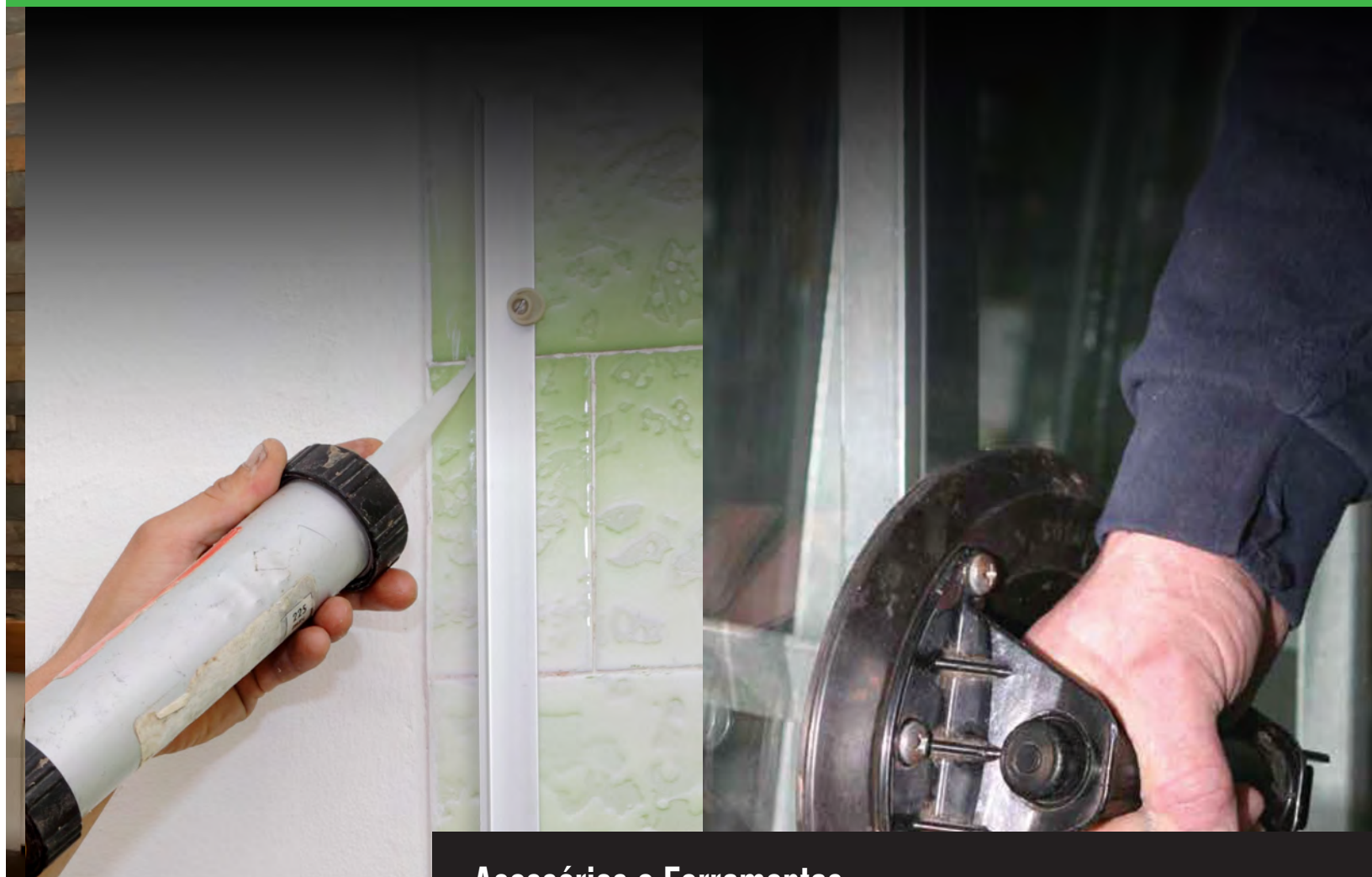
Descrição

Spray de alta qualidade resistente a altas temperaturas. Indicado para tratamento de superfícies expostas a temperaturas até + 600°C. Disponível em 3 tons. Tampa pintada à cor real do produto.

Aplicações

Para aplicações domésticas (caldeiras, salamandras, recuperadores de calor, aquecedores, exaustores, etc.), e também para uso industrial (tubos de escape, discos de travões, estufas, fornos).

| Código | EAN | Conteúdo | Cor | Un. Caixa | Un. Palete |
|--------------------|---------------|-------------|-----------|-----------|------------|
| COLOR AT 600 ALUM | 8711595178761 | Lata 400 ml | Alumínio | 6 | 1044 |
| COLOR AT 600 ANTR | 8711595178785 | Lata 400 ml | Antracite | 6 | 1044 |
| COLOR AT 600 PRETO | 8711595178747 | Lata 400 ml | Preto | 6 | 1044 |



Acessórios e Ferramentas

- ▶ Pistolas de Silicone
- ▶ Pistolas de Espuma PU
- ▶ Pistola Solda Líquida
- ▶ Ventosas
- ▶ Soprador
- ▶ Casquilhos perfurados de nylon
- ▶ Bicos misturadores para Bucha Química
- ▶ Bicos misturadores para Solda Líquida
- ▶ Fita de Pintor
- ▶ Fita Americana
- ▶ Fundo de Junta
- ▶ Fita expansiva Impreband



Acessórios - Pistolas



MK5 SK

PISTOLA MANUAL PARA CARTUCHOS

- ▶ Pistola profissional giratória. Excelentes performances de extração. Para aplicação de cartuchos de 310ml.



DBP 1004S

PISTOLA MANUAL PARA CARTUCHOS

- ▶ Pistola profissional meia cana. Excelentes performances de extração. Para aplicação de cartuchos de 310ml.



DBP 1011S

PISTOLA MANUAL PARA CARTUCHOS/BOLSAS

- ▶ Pistola profissional tubular. Tampa em rosca de alumínio. Para aplicação de cartuchos de 310ml e bolsas de 400ml.



DBP 1012S

PISTOLA MANUAL PARA BOLSAS DE ALUMÍNIO

- ▶ Pistola profissional tubular. Tampa em rosca de alumínio. Para aplicação de bolsas de 600ml.



MK5 PK310

PISTOLA PNEUMÁTICA PARA CARTUCHOS

- ▶ Pistola profissional pneumática. Ideal para aplicação de selantes com alta viscosidade. Realiza juntas perfeitas, sem quebras. Para aplicação de cartuchos de 310ml



MK5 P600

PISTOLA PNEUMÁTICA PARA BOLSAS DE ALUMÍNIO

- ▶ Pistola profissional pneumática. Ideal para aplicação de selantes com alta viscosidade. Realiza juntas perfeitas, sem quebras. Para aplicação de bolsas de alumínio de 600 ml.

| Código | EAN | Conteúdo | Un. Caixa |
|------------|---------------|-------------------------------------|-----------|
| MK5 SK | 8711595008471 | Pistola cartuchos manual MK5 SK | 15 |
| DBP 1004 S | 8432122013019 | Pistola cartuchos manual DBP 1004 S | 12 |
| DBP 1011 S | 8432122001597 | Pistola tubular DBP 1011S | 1 |
| DBP 1012 S | 8432122015136 | Pistola tubular DBP 1012S | 1 |
| MK5PK310 | 8711595136068 | Pistola pneumática MK5 PK310 | 1 |
| MK5 P600 | 8711595129961 | Pistola pneumática MK5 PK310 | 1 |

Acessórios - Pistolas

DBP 400

PISTOLA PARA CARTUCHOS BUCHA QUÍMICA 400ml

- ▶ Pistola profissional para aplicação de cartuchos de bucha química de 380,400 ou 410ml. Reduz o esforço do aplicador.



DBGUN 355

PISTOLA MANUAL PARA ESPUMA PU

- ▶ Pistola profissional para espuma de poliuretano. Cano duplo em latão. Interior do cano revestido a teflon®.



DBGUN 635

PISTOLA MANUAL PARA ESPUMA PU

- ▶ Pistola profissional para espuma de poliuretano. Devido ao revestimento interno em teflon, a espuma não agarra com facilidade, tornando a limpeza mais fácil e mais rápida. Pistola totalmente revestida a teflon®.



DBP CE 520

PISTOLA PARA SOLDA LÍQUIDA/COLA ESTRUTURAL 2K 50ML

- ▶ Pistola profissional para aplicação de solda líquida/ cola estrutural bi-componente SAF 101.



| Código | EAN | Conteúdo | Un. Caixa |
|------------|---------------|---------------------------------------|-----------|
| DBP 400 | 8432122018007 | Pistola bucha Química 380,400 e 400ml | 24 |
| DB GUN 355 | 8711595102872 | PISTOLA P/ESPUMA DBG 355 | 40 |
| DB GUN 635 | 8711595102896 | PISTOLA P/ESPUMA DBG 635 | 40 |
| DBP CE 520 | 8412663144410 | Pistola para SAF 101 | 1 |



VENTOSA DUPLA 60 kg.

Ventosa manual em alumínio para manipulação de vidros ou sistemas de vidro duplo.



VENTOSA TRIPLA 80 kg.

Ventosa manual em alumínio para manipulação de vidros ou sistemas de vidro duplo.



SOPRADOR PARA BUCHA QUÍMICA

Soprador para limpeza e remoção de partículas soltas em cavidades e orifícios.

| Código | EAN | Conteúdo | Un. Caixa |
|--------|---------------|-----------------------------|-----------|
| SLAU2L | 8711595041850 | VENTOSA DUPLA ALU 60 KGS | 5 |
| SLAU3 | 8711595041928 | VENTOSA TRIPLA ALU 80 KGS | 20 |
| CP10 | | Soprador para bucha química | 1 |



Bico misturador para resina química

Bico plástico com espiral para assegurar a correta mistura de ambos os componentes da resina química (resina+endurecedor).



Casquilhos perfurados em nylon

Mangas perfuradas para superfícies ocas. disponível em várias medidas.



Bico misturador para solda líquida

Blister com 5 unidades

| Código | Conteúdo | Un. Caixa |
|--------------------|---|-----------|
| MIXER BLISTER BQ | Bico misturador para bucha química | 5 |
| CASQUILHO 12X50 | Casquilhos perfurados para bucha química 12 x 50 | 20 |
| CASQUILHO 12X60 | Casquilhos perfurados para bucha química 12 x 60 | 20 |
| CASQUILHO 12X80 | Casquilhos perfurados para bucha química 12 x 80 | 20 |
| CASQUILHO 15X85 | Casquilhos perfurados para bucha química 15 x 85 | 10 |
| CASQUILHO 15X130 | Casquilhos perfurados para bucha química 15 x 130 | 10 |
| CASQUILHO 20X85 | Casquilhos perfurados para bucha química 20 x 85 | 10 |
| BLIST MIXER CE 520 | Blister Mixer Sola Líquida | 5 |



FITA AMERICANA



Fita extraforte para vários tipos de aplicações. Resistente à tração e à pressão.

É frequentemente utilizada em lojas, barcos, setor audiovisual, construção, setor automóvel, etc. Pode ser usada na união ou reparação temporária de mangueiras e tubagens, tapar rasgões em tecidos, tendas de campismo, velas de barcos, etc. Embora não seja usada como fita isolante, os eletricitistas usam-na frequentemente para a fixação temporária de cabos.

Uso frequente na indústria audiovisual (televisão, cinema, rádio, teatro, concertos, etc). É igualmente frequente a sua utilização em desportos motorizados. Um exemplo comum são as corridas de motos, nos radiadores, por forma a adequar a temperatura do motor às condições climáticas.

EXTRA FORTE

SUPER RESISTENTE

FIXAÇÃO TEMPORÁRIA

REFORÇO DE FIBRAS

| Código | Conteúdo | Cor | Un. Caixa |
|----------------|-----------------|-------|-----------|
| DUCTAPE SILVER | FITA 50MMx50MTR | Cinza | 24 |



Fita pintor

- ▶ *Resistente até 50°C.*
- ▶ *Remove-se facilmente de todas as superfícies sem deixar resíduos de cola.*

Fita de pintor para trabalhos de melhoramento e renovação de paredes, tetos, janelas e portas. Assegura um acabamento limpo e exato, em superfícies pintadas. Pode ser removida facilmente de todas as superfícies, sem deixar qualquer resíduo.

| Código | Conteúdo | Cor | Un. Caixa |
|------------|------------------------|-------|-----------|
| MASKING 19 | FITA PINTOR 19MMx50MTR | Creme | 72 |
| MASKING 25 | FITA PINTOR 25MMx50MTR | Creme | 72 |
| MASKING 38 | FITA PINTOR 38MMx50MTR | Creme | 48 |
| MASKING 50 | FITA PINTOR 50MMx50MTR | Creme | 36 |

Fundo de junta

Cordão de fundo de junta



Descrição

Cordão em espuma para preenchimento prévio de juntas. Permite limitar a profundidade do selante utilizado no preenchimento da junta, assegurando a espessura adequada.



| Código | EAN | Conteúdo | Un. Caixa |
|---------|---------------|----------------------------------|-----------|
| P.E. 10 | 8711595072793 | CORDAO POLIETILENO 10 MM/600M | 1 |
| P.E. 16 | 8711595072809 | CORDAO POLIETILENO 15/16 MM/250M | 1 |
| P.E. 20 | 8711595072816 | CORDAO POLIETILENO 20 MM/150M | 1 |
| P.E. 25 | 8711595072823 | CORDAO POLIETILENO 25 MM/100M | 1 |
| P.E. 30 | 8711595072830 | CORDAO POLIETILENO 30 MM/ 80M | 1 |
| P.E. 40 | 8711595072847 | CORDAO POLIETILENO 40 MM/120M | 1 |
| P.E. 50 | 8711595072854 | CORDAO POLIETILENO 50 MM/84 M | 1 |
| P.E. 6 | 8711595072786 | CORDAO POLIETILENO 6 MM/1500M | 1 |

Impreband

Fita expansiva impregnada

Descrição

Fita expansiva impregnada, resistente à humidade. Assim que se desenrola inicia-se uma lenta expansão. Impede a entrada de humidade nas juntas quando comprimida em 30% e, em simultâneo, permite a libertação de vapor do interior para o exterior.

Selagem de juntas de dilatação verticais, juntas entre caixilharia e paredes, juntas entre paredes e tetos, etc. Não recomendado para aplicações permanentemente submersas.



| Código | EAN | Conteúdo | Un. Caixa |
|---------------|---------------|--------------------------------------|-----------|
| 07241524300ZW | 3290679911012 | IMPREGEN PC 300 15/2-4 15x15 / 26x15 | 1 |





Informações técnicas

- ▶ Dimensionamento das juntas
- ▶ Selantes
- ▶ Selagem e vedação em coberturas
- ▶ Espuma de poliuretano
- ▶ Bucha química



Dimensionamento das juntas

Instruções de aplicação

A maioria dos problemas de rotura adesiva ou coesiva no setor da construção, tem a sua origem no incorreto dimensionamento das juntas. Na tabela seguinte, encontram-se mencionadas as dilatações dos vários materiais existentes. Estes valores devem ser tomados em conta para assegurar o correto dimensionamento das juntas.

Exemplo : Tal como mencionado no quadro ao lado, 1 m de betão exposto a uma diferença de temperatura de 100°C sofre, em teoria, uma deformação linear de 1,2mm. Se, num caso concreto, o elemento de construção mede 5m e se a variação de temperatura não for superior a 40°C, deverá calcular-se a respetiva deformação de acordo com a seguinte fórmula:

$$\frac{1,2 \times 5 \times 40}{100} = 2,4 \text{ mm}$$

Podemos determinar a largura mínima de uma junta (B) segundo a deformação máxima admitida do mastique/selante prescrito (7 – 12,5 – 25 %). Se tomarmos o exemplo de um selante elástico (deformação máxima admitida 25%), o respetivo valor será obtido de acordo com o seguinte cálculo:

$$\frac{100 \times 2,4}{25} = 9,6 \text{ mm}$$

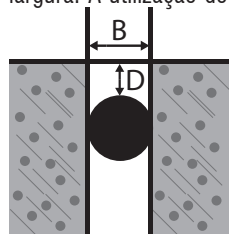
Além da profundidade mínima da junta, é também muito importante a relação entre a largura e a profundidade de junta. A profundidade ideal da junta (D) calcula-se aplicando a seguinte fórmula:

$$\frac{\text{largura de junta} + 6 \text{ mm}}{3}$$

Numa junta de por ex: 18 mm de largura:

$$\frac{18 + 6 \text{ mm}}{3} = 12 \text{ mm}$$

Recomendação: Em juntas até 12 mm de largura, a profundidade do selante deve ser igual à largura. Em juntas de largura superior a 12 mm, a profundidade pode ser igual a metade da largura. A utilização do cordão como fundo de junta permite



limitar a profundidade do selante bem como evitar a aderência à base. O selante deve aderir apenas às faces laterais da junta.

Na generalidade dos casos, uma espuma de estrutura celular aberta (PU) é adequada. As espumas expansivas de poliuretano ou poliestireno são desaconselhadas para utilização como fundo de junta. Em casos de grandes cargas mecânicas ou exposição à água sob pressão, deverá utilizar-se um cordão de fundo de junta de célula fechada (PE). A utilização de cordão de fundo de junta com célula fechada pode favorecer a formação de bolhas no selante, provocada pela libertação de gás, em consequência do esmagamento da junta durante a instalação ou também

| | |
|----------------------------|--------------|
| Betão | 1,2mm |
| Betão celular | 1,2mm |
| Grés calcário | 1,2mm |
| Pedras de fachada | 0,7mm |
| Mármore | 0,7mm |
| Aço | 1,2mm |
| Alumínio | 2,4mm |
| Vidro | 0,8mm |
| Poliéster reforçado | 3,0mm |
| Poliéster | 8,0mm |
| PVC | 8,0mm |
| PMMA (acrílico) | 8,0mm |
| Policarbonato | 8,0mm |

pela deformação de materiais. O aparecimento de bolhas pode também ser causado pela condensação dos vapores libertados pelas superfícies húmidas ou pelo ar existente entre o selante e o cordão de fundo de junta ou ainda pela exposição solar direta.

Em aplicações em que não seja possível aplicar o cordão circular de fundo de junta, deve ser colocado na base da junta um elemento antiaderente por

forma a evitar a aderência do selante ao fundo e assegurar uma correta performance das suas propriedades elásticas. Os princípios básicos anteriormente descritos são aplicáveis a todas as juntas submetidas a cargas mecânicas.

Em juntas estáticas ou com baixo movimento é aconselhada a realização de uma junta triangular (ver figura ao lado) desde que os movimentos verificados sejam nulos ou muito reduzidos.

Aplicação de selantes sobre superfícies pintadas

Para garantir uma correta aplicação, é importante que:

- A pintura esteja totalmente seca : uma pintura não curada pode deteriorar-se ou ser dissolvida por certos selantes (thiokol, PU).
- A pintura esteja bem agarrada à superfície: é conveniente assegurar-se que a aderência da tinta à superfície é superior ao valor de resistência à tração do selante.
- A pintura deve encontrar-se em bom estado de conservação, seca, sem poeiras e sujidade: a camada superficial da tinta deve estar totalmente seca. Eventuais poeiras ou sujidades deverão ser totalmente removidas. A eventual utilização de desengordurantes não deve provocar alterações na pintura. Remover todos os vestígios de detergentes com água limpa. Caso seja necessário, lixar a superfície com um abrasivo fino. Lixar a pintura não é essencial para uma boa aderência do selante, e, em alguns casos, pode mesmo ter consequências negativas.
- O selante deve ter boa aderência à pintura : as camadas de tinta devem ser consideradas como materiais sintéticos, com composições e propriedades muito diversas. Esta diversidade explica as diferenças de aderência existentes entre os selantes e as diferentes tintas. Apesar da nossa vasta experiência, no que diz respeito às reações possíveis entre selantes e tintas, aconselhamos sempre a realização de testes prévios de compatibilidade para evitar efeitos indesejados nos trabalhos a realizar.
- O selante deve ser compatível com o tipo de tinta utilizada: Certos selantes e/ou tintas são sensíveis à migração de plastificantes, resultando na formação de uma camada adesiva entre o selante e da tinta, causando a perda de aderência. Isto ocorre principalmente com selantes de base PU ou Thiokol, pelo que a sua aplicação deverá ser evitada.

Dimensionamento das juntas

Instruções de aplicação

Aplicação de tinta sobre selantes

Nestes casos, o selante elástico será recoberto por tintas que, na generalidade dos casos, possuem uma elasticidade substancialmente menor. A consequência mais usual é que assim que se dá a deformação natural do selante, em virtude dos movimentos da junta, verifica-se a fissuração e rotura adesiva da tinta, devido à incapacidade de acompanhar os movimentos elásticos do selante. Tecnicamente, não é aconselhável pintar qualquer selante elástico. Isso vale especialmente para as juntas de dilatação em edifícios onde as contrações/ dilatações das juntas superam largamente as propriedades elásticas de qualquer pintura. No setor da construção existem dois tipos de juntas que habitualmente são recobertas por tintas.

- Juntas interiores de ligação: Na maioria dos casos utilizam-se os selantes acrílicos para selagem deste tipo de juntas. Em princípio, estes selantes podem ser pintados com pinturas acrílicas ou sintéticas. Hoje em dia, já é possível pintar a junta algumas horas após a aplicação do selante, muito embora o selante não esteja completamente curado. Os selantes acrílicos curam por evaporação de água. Durante o tempo de secagem dá-se uma retração provocada pela evaporação da água do selante. É por isso aconselhável que a pintura seja feita apenas depois da cura total do selante. Certo tipo de tintas (principalmente acrílicas) são totalmente incompatíveis com os selantes elásticos, favorecendo a fissuração logo a partir do início da secagem.

- Juntas de vidros : Neste tipo de aplicações, a pintura de juntas é pouco habitual, sendo por vezes necessária apenas por razões estéticas. Em virtude dos diferentes coeficientes de dilatação entre as superfícies envolvidas, é igualmente possível a ocorrência de fissuração da tinta.

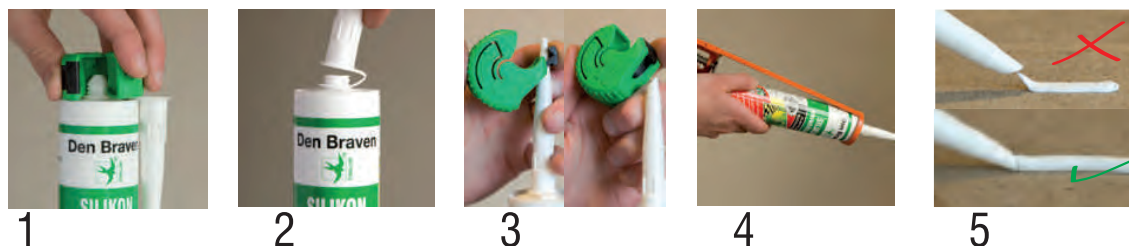
| | Hybriseal (SPUR) | Polyflex | Hybrifix® | Silicone Acético | Silicone Neutro |
|--|-------------------------------------|-------------------------------------|-------------------------------------|-------------------------------------|-------------------------------------|
| <input checked="" type="checkbox"/> Admite aplicação <input type="checkbox"/> Não aconselhado <input type="checkbox"/> Secagem lenta <input type="checkbox"/> Durante 24h seguintes à realização da junta <input type="checkbox"/> Sem aderência | | | | | |
| Aplicação | | | | | |
| Selante sobre Pintura | | | | | |
| Pintura sintética | <input checked="" type="checkbox"/> | <input checked="" type="checkbox"/> | <input checked="" type="checkbox"/> | <input checked="" type="checkbox"/> | <input checked="" type="checkbox"/> |
| Pintura acrílica | <input checked="" type="checkbox"/> | <input checked="" type="checkbox"/> | <input checked="" type="checkbox"/> | <input checked="" type="checkbox"/> | <input checked="" type="checkbox"/> |
| Pintura sobre Selante | | | | | |
| Pintura sintética | <input type="checkbox"/> | <input type="checkbox"/> | <input checked="" type="checkbox"/> | <input type="checkbox"/> | <input type="checkbox"/> |
| Pintura acrílica | <input checked="" type="checkbox"/> | <input checked="" type="checkbox"/> | <input checked="" type="checkbox"/> | <input type="checkbox"/> | <input type="checkbox"/> |
| Sem Pintura | | | | | |
| | <input checked="" type="checkbox"/> | <input checked="" type="checkbox"/> | <input checked="" type="checkbox"/> | <input checked="" type="checkbox"/> | <input checked="" type="checkbox"/> |

NOTAS:

- ▶ As tintas com maior elasticidade provocam logicamente menos problemas.
- ▶ Outra causa possível para a fissuração da tinta é a aplicação a baixas temperaturas. É muito importante que tanto a superfície quanto a temperatura ambiente sejam iguais ou superiores a 7°C para garantir uma adequada formação de película na pintura.
- ▶ Devem ser removidos todos os resíduos de sabão ou outros produtos habitualmente utilizados no alisamento das juntas. A existência desses resíduos pode favorecer o aparecimento de fissuras.
- ▶ A informação aqui mencionada é o resultado da nossa experiência, decorrente de aplicações em obra e em laboratório. No entanto, em virtude da enorme variedade de tintas existentes no mercado, não nos é possível garantir a compatibilidade dos nossos selantes com todos os tipos de pinturas existentes.
- ▶ A Bostik declina qualquer responsabilidade resultante de eventuais problemas causados pela pintura dos nossos selantes.

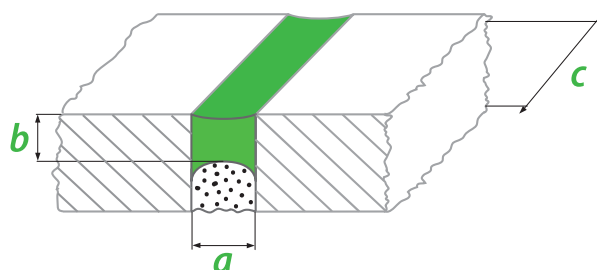
Selantes

Instruções de aplicação



- 1- Cortar o bico do cartucho.
- 2- Atarraxar o bico de aplicação no cartucho
- 3- Cortar o bico no diâmetro pretendido e ajustar o diâmetro do bico à largura do cordão pretendido.
- 4- Iniciar a aplicação
- 5- Aplicação correta

Tabela de consumos



| Largura x Profundidade | Metros por cartucho de 310ml [m] | Quantidade de cartuchos de 310ml por cada 100m | Metros por salsichão/ de 600ml [m] c | Quantidade de salsichões/ de 600ml por cada 100m |
|------------------------|----------------------------------|--|--------------------------------------|--|
| 4 x 4 | 19,4 | 5 | 37,5 | 3 |
| 5 x 5 | 12,4 | 8 | 24 | 4 |
| 8 x 5 | 7,8 | 13 | 15 | 7 |
| 8 x 8 | 4,8 | 21 | 9,3 | 11 |
| 10 x 8 | 3,9 | 26 | 7,6 | 13 |
| 10 x 10 | 3,1 | 32 | 6 | 17 |
| 12 x 8 | 3,3 | 30 | 6,4 | 16 |
| 12 x 10 | 2,6 | 39 | 5 | 20 |
| 15 x 10 | 2,1 | 48 | 4 | 25 |
| 15 x 12 | 1,7 | 59 | 3,3 | 30 |
| 15 x 15 | 1,4 | 71 | 2,7 | 37 |
| 18 x 10 | 1,7 | 59 | 3,3 | 30 |
| 18 x 15 | 1,1 | 91 | 2,1 | 47 |
| 20 x 10 | 1,5 | 67 | 2,9 | 35 |
| 20 x 15 | 1 | 100 | 1,5 | 52 |
| 25 x 12,5 | 0,9 | 111 | 1,7 | 57 |
| 25 x 15 | 0,8 | 125 | 1,6 | 65 |

É recomendado o uso de cordão de polietileno de célula fechada como fundo de junta. O cordão evita a aderência do selante à base e limita a sua profundidade, reduzindo o consumo. Os resultados acima mencionados não incluem perdas, desperdícios e eventuais retrações do selante.

Selagem e vedação em coberturas

Instruções de aplicação

A selagem e vedação em coberturas é uma tarefa delicada que pode trazer problemas ao longo do tempo, acabando por implicar muitas reparações após a conclusão da obra. Existe uma grande falta de informação no que toca à utilização dos produtos corretos em diferentes elementos da cobertura, como por exemplo: capacetes, cumeeiras, rufos, painéis, chapa, clarabóias, antenas, tubagens, etc.

Algumas considerações para uma aplicação correta dos produtos:

1º Os produtos químicos têm comportamentos distintos sempre que:

- ▶ As temperaturas de aplicação não sejam as indicadas.
- ▶ As condições climáticas, durante a aplicação e cura, não sejam as adequadas.

2º A mão-de-obra qualificada e com experiência na aplicação dos produtos é um dos pontos mais importantes em todo o processo.

3º Selecionar e aplicar correctamente os produtos em cada fase da montagem.

4º A utilização de produtos de cor cristal é totalmente desaconselhada devido à fraca resistência aos raios UV e ao menor poder de colagem relativamente aos produtos com cor.

O Dimensionamento das juntas

É fundamental o correto dimensionamento das juntas. Uma junta inferior a 4 mm ou superior a 25 mm pode condicionar o desempenho do selante. Nas juntas topo a topo, a utilização simples de um selante pode não ser suficiente, visto que as chapas normalmente utilizadas não excedem 1mm ou 1.2 mm de espessura. As chapas com baixas espessuras sofrem grandes dilatações, causadas pelas variações de temperatura, que não conseguem ser absorvidas pelos selantes utilizados. Por esse motivo, aconselhamos também a consulta das fichas técnicas de todos os produtos envolvidos na solução.

Seleção e aplicação de produtos

Ao longo dos trabalhos de execução da cobertura devem aplicar-se os seguintes produtos:

- ▶ Cordão butílico
- ▶ Fita butílica
- ▶ Polyflex 442 Branco ou Cinza
- ▶ Silicone Neutro NO
- ▶ Tela líquida Branco, Cinza ou Terracota
- ▶ Fita Aluband Alumínio



Espuma de Poliuretano

Condições de armazenamento das embalagens

Apesar dos avisos bem visíveis nas caixas e nas latas, onde se informa claramente que as embalagens devem ser armazenadas na posição vertical, com a válvula voltada para cima, ainda se ignoram muitas vezes estas instruções.

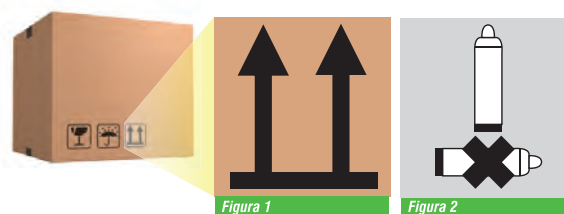


Figura 1

Figura 2

Figura 1 - Impressão nas caixas.

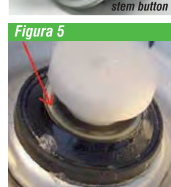
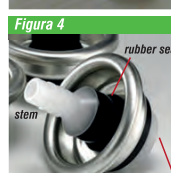
Figura 2 - Manter sempre as latas na posição vertical.

O facto de deitar as latas de espuma PU ou armazená-las com a válvula voltada para baixo, permite que o poliuretano (ainda em estado líquido) entre em contacto directo com a tampa interna da válvula de extrusão (dentro de stem button - ver Figura 3).

A junta em borracha da válvula contém e mantém sempre alguma humidade. Sempre que o poliuretano (em estado líquido) entra em contacto com essa humidade inicia-se uma reacção que atrai ainda mais humidade exterior para o interior da embalagem.

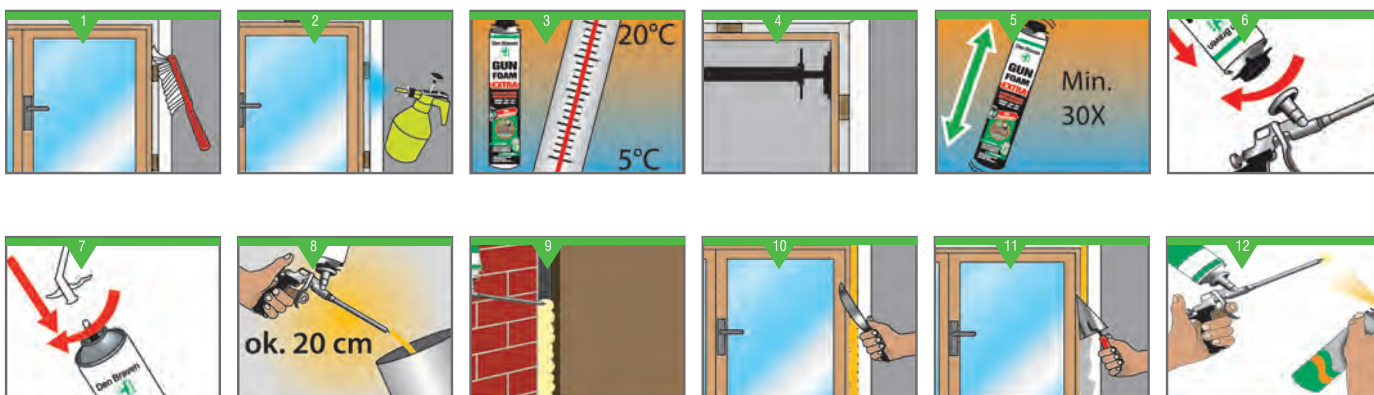
Esta reacção dá início ao processo de cura, que faz com que o poliuretano endureça, colando o adaptador plástico (dentro de Stem Button - Figura 3), à borracha (rubber Seal - Figura 4) tornando difícil ou mesmo impossível a passagem do conteúdo da embalagem. Este fenómeno pode acontecer com maior ou menor facilidade em função das condições de armazenagem (+/- humidade e temperatura).

Figura 5 - Foto de uma válvula colada devido ao anteriormente descrito.



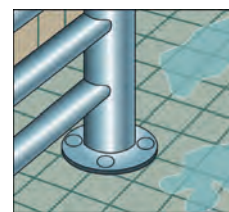
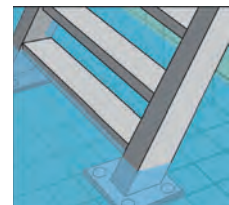
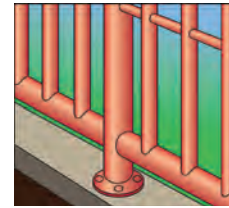
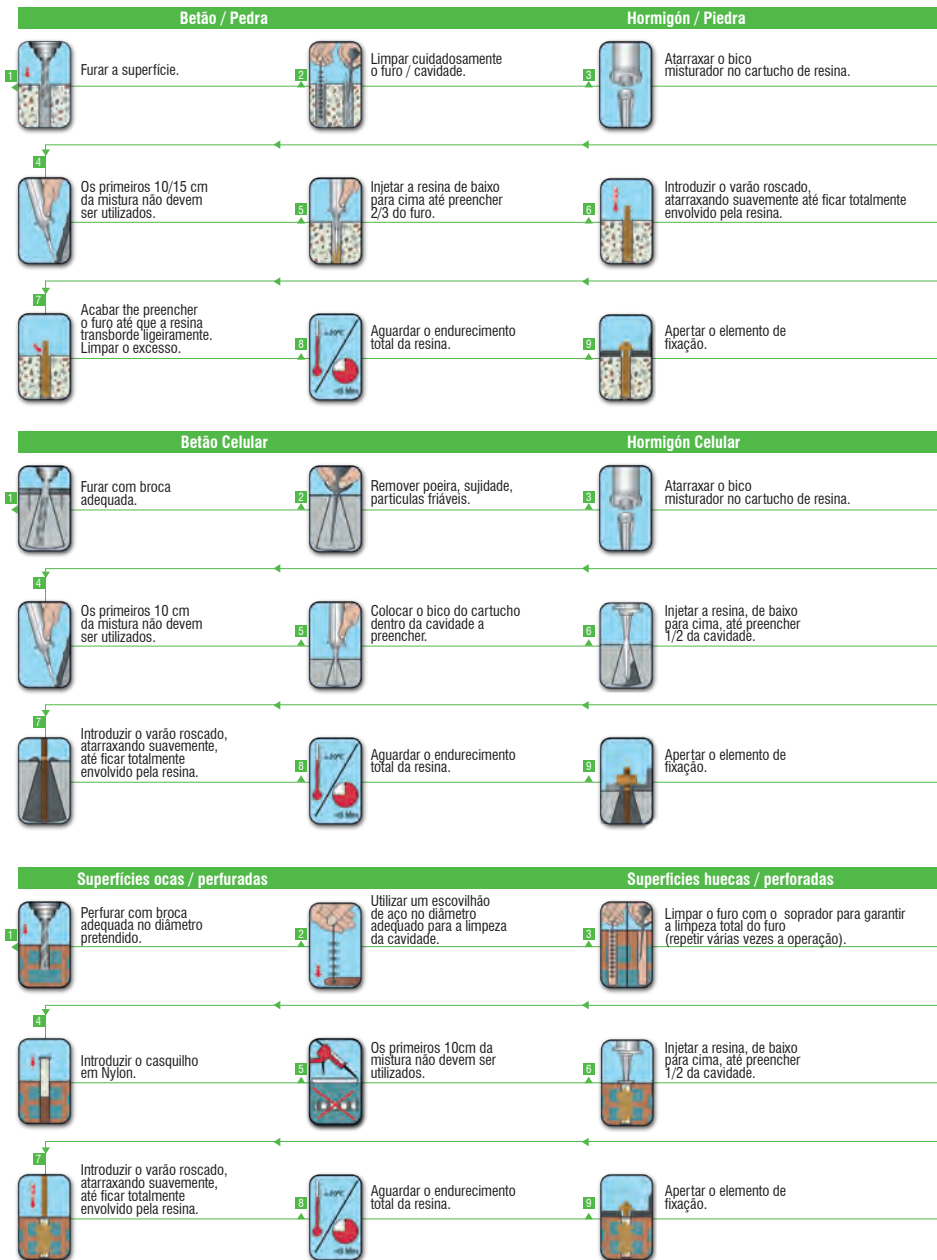
Instruções de aplicação

1. As superfícies devem encontrar-se limpas e desengorduradas especialmente superfícies lisas, vidradas, plásticas ou metálicas.
2. A cavidade a preencher deve ser previamente humedecida com água.
3. A temperatura mínima da embalagem deve ser +5°C. A temperatura ideal da embalagem deve ser +20°C.
4. Os aros de portas e janelas devem ser escorados por fixadores adequados.
5. Agitar pelo menos 30 vezes a embalagem antes de iniciar a aplicação.
6. Atarraxar a embalagem na respectiva pistola de aplicação (versão pistola)
7. Atarraxar o bico de aplicação (versão manual)
8. Não utilizar os primeiros 20cm de espuma libertados pela pistola.
9. Aplicar de baixo para cima, em cordão com espessura máxima de 4cm e profundidade máxima de 5cm. Para cavidades de maior dimensão deve aplicar-se a espuma em camadas, com intervalos de 15 minutos e humedecendo entre camadas.
10. Preencher apenas metade da cavidade. A espuma acabará por preencher a totalidade após a expansão. O excesso de espuma pode ser cortado após a cura total.
11. A espuma deve ser recoberta com silicone, gesso, massa acrílica ou outros produtos adequados. A exposição directa aos raios UV provocará o escurecimento da espuma PU.
12. A pistola deve ser limpa após cada utilização com PU CLEANER. Eventuais chapiscos poderão igualmente ser removidos com PU CLEANER ou com os toalhetes de limpeza Den Braven.



Bucha Química

Instruções de aplicação



TIPOS DE SUPERFÍCIES: MACIÇAS E OCAS

- Betão
- Grés
- Metal
- Betão poroso
- Tijolo
- Gesso cartonado
- Aglomerado de madeira
- Madeira
- Tijolo burro
- PLADUR®
- Pedra

Fixação com resina química

O uso de resina química tornou-se o método mais universal de fixação na construção moderna devido à facilidade de aplicação e compatibilidade com a maioria dos materiais de construção, tais como cimento, pedra, cerâmica, blocos de cimento, etc. A fixação por meio de resina química consiste na fixação de elementos, através de uma união química estrutural, baseada numa resina de dois componentes. A bucha química é a solução mais segura para suporte de cargas médias e/ou elevadas. Funciona tanto em superfícies maciças (cimento, betão, pedra) como em superfícies ocas (tijolo, blocos de betão) ou de consistência irregular. A resina química evita a dependência das medidas das tradicionais buchas físicas, ou seja, funcionam como buchas à medida. Além disso, possui uma resistência maior do que a de uma bucha de fixação mecânica. Na fixação de cargas médias / elevadas as buchas de nylon ou aço não oferecem a resistência suficiente. A Bucha química é uma excelente alternativa à fixação mecânica de varões roscados e barras de reforço em suportes sólidos/ maciços e/ou ocas. As aplicações mais frequentes são as fixação de corrimãos em lanços de escadas, portões, estantes industriais, gradeamentos, escadas de incêndio, estores, salamandras, recuperadores de calor, radiadores, equipamentos sanitários, elementos de suporte a cargas médias/elevadas, etc.

| Descrição | Pág. |
|--|-----------|
| A | |
| Acessórios e Ferramentas | 51 |
| Acrílicos | 11 |
| Acrylic Color | 46 |
| Aluband | 36 |
| Anti-musgo | 42 |
| B | |
| Bicos para bucha química | 54 |
| Bicos para Solda Líquida | 54 |
| Bucha Química | 26 |
| Bucha Química Epoxy Acrilato | 27 |
| C | |
| Casquilhos perfurados | 54 |
| Cola e veda Polyflex 442 | 19 |
| Cola em Espuma | 23 |
| Cola MP | 19 |
| Cola Sancas | 20 |
| Colar e vedar | 15 |
| Cordão fundo de junta | 57 |
| Corta fogo e altas temperaturas | 29 |
| E | |
| Espuma de Poliuretano | 21 |
| Espuma de Poliuretano Corta fogo | 31 |
| Espuma de Poliuretano Extra | 22 |
| F | |
| Fita americana | 55 |
| Fita Pintor | 56 |
| Fixa roscas metálicas | 28 |
| Fixação Química | 25 |
| I | |
| Impermeabilização | 33 |
| Impreband | 57 |
| Informações técnicas | 59 |
| L | |
| Lava Mãos em Pasta | 40 |
| Lava Mãos fluida | 40 |
| Limpeza | 39 |
| Limpeza de espuma PU | 24 |
| M | |
| Massa butílica moldável | 35 |
| Massa refratária | 32 |
| MS Clearfix | 17 |
| MS Hybrifix | 17 |
| MS Mamut Glue | 16 |

| Descrição | Pág. |
|----------------------------------|-----------|
| P | |
| Pistola para bucha química | 53 |
| Pistola para solda líquida | 53 |
| Pistolas de espuma PU | 53 |
| Pistolas de silicone | 52 |
| R | |
| Repelente de água | 37 |
| S | |
| Selante acrílico ACRYL W | 12 |
| Selante acrílico Corta fogo | 31 |
| Selante acrílico para madeiras | 14 |
| Selante acrílico Stuc-O-Seal | 12 |
| Selante acrílico Wet on Wet | 13 |
| Selante butílico Butilo 1185 | 35 |
| Silicone altas temperaturas | 7 |
| Silicone HT 300 | 10 |
| Silicone HT 350 | 10 |
| Silicone HT 400 | 10 |
| Silicone Neutro Corta fogo | 31 |
| Silicone Neutro NO | 9 |
| Silicone Neutro NX | 8 |
| Silicone Sanitário | 6 |
| Silicone Universal | 6 |
| Silicones | 5 |
| Solda Líquida | 28 |
| Soprador para Bucha Química | 54 |
| Special Color Altas temperaturas | 50 |
| Special Color Cromado | 49 |
| Special Color Dourado | 49 |
| Special Color Fluorescente | 48 |
| Special Color Metalizado | 48 |
| Spray Borracha impermeabilizante | 36 |
| Sprays de Pintura | 43 |
| Spur Hybriseal 500 | 18 |
| Spur Hybriseal CT | 18 |
| Super Cola | 20 |
| SuperColor Acrílico | 44 |
| T | |
| Tapa Fissuras | 14 |
| Tela Líquida | 34 |
| Toalhetas de limpeza Wipes | 41 |
| V | |
| Ventosas | 54 |

JUNTOS SOMOS MAIS FORTES!



Den Braven é uma marca registada da Bostik.



ANAINOX

www.anainox.pt



ANAINOX

www.anainox.pt



Bostik Portugal

Rua da Quintã - Lote 6 - Frossos

4700-023 Braga - Portugal

Tel. +351 253 300 810

E-mail: info.portugal@bostik.com

www.denbraven.com

edição 2020